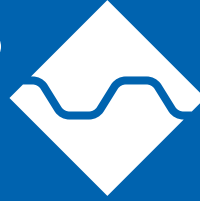


FloorBridge®



Carbon Composite Joint Profiles



**Profilés de joints
de sol pour l'industrie
& le commerce et
les parkings à étages**



Carbon Composite Technologie – breveté mondialement

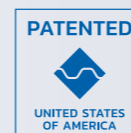
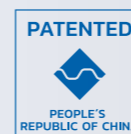
Une compatibilité maximale avec Béton et revêtement

Les joints de sol inégaux et non étanches dans les entrepôts, les halls de production ou les hôpitaux, il en résulte du bruit et les charges de choc sur les roulements de roues des chariots de transport. Cela entraîne à la longue des coûts de réparation élevés. Aujourd'hui, les joints des sols industriels doivent pouvoir être traversés sans vibrations, ils doivent pouvoir supporter des charges importantes, être hygiéniquement étanches et avoir un design libre. Les profilés de joints de sol. FloorBridge® en technologie carbone composite sont les seuls à répondre à ces exigences.

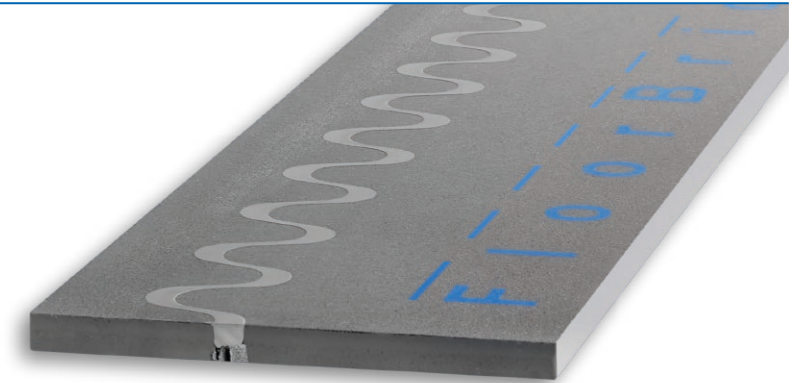
Les fondateurs de FloorBridge® et leur équipe ont développé des profilés en carbone composite en s'appuyant sur des décennies d'expérience, qui grâce à une compatibilité maximale avec le béton et le revêtement est probablement la solution la plus durable pour les joints de sol.

Depuis plus de 10 ans, des partenaires certifiés ont posé d'innombrables mètres de profilés de manière durablement étanche et avec un minimum de vibrations pour permettre le passage de véhicules.

- **TRÈS RÉSISTANT À LA CHARGE**
Du piéton au poids lourd.
- **LONGUE DURÉE DE VIE & FAIBLES COÛTS D'ENTRETIEN**
- **FAIBLES VIBRATIONS LORS DU PASSAGE**
Les profilés adaptés au niveau du sol peuvent être traversés avec peu de vibrations. Les coûts de maintenance des chariots de transport au sol sont ainsi considérablement réduits.
- **PEUT ÊTRE PONCÉ À PLUSIEURS REPRIS**
Les profilés en carbone composite peuvent être poncés plusieurs fois et s'adaptent à tout type de sol. Les profilés peuvent être recouverts d'un revêtement de sol sans joints.
- **ÉTANCHE**
Grâce au raccord étanche testé entre le revêtement et le profilé FloorBridge®, il est possible de réaliser des joints étanches.
- **INSTALLATION FACILE & FAIBLE HAUTEUR D'INSTALLATION**
Les profilés de jointolement préfabriqués FloorBridge® Fugenprofile sont rapides et faciles à monter. Grâce à leur faible hauteur de montage, ils conviennent parfaitement aux nouvelles constructions et à la rénovation.
- **CRÉATION DE COULEURS PERSONNALISÉES**
Les profilés peuvent être revêtus selon vos souhaits et s'intègrent ainsi parfaitement dans votre concept de couleurs.



Le FloorBridge® WGX 20/50 est un profilé de joint de sol préfabriqué en composite de carbone avec une courbe sinusoïdale excentrée et convient aux mouvements de joint horizontaux. Ainsi, même les joints très larges – jusqu'à 50 mm dans le support – peuvent être entièrement comblés.



CARACTÉRISTIQUES TECHNIQUES

Largeur du profilé de joint	env. 255 mm
Longueur du profilé de joint	env. 1.200 mm monté (1.195 mm net)
Épaisseur du profilé de joint	env. 20 mm
Largeur du joint dans le support	max. 50 mm
Frein anti-salissures	env. 15 mm (selon la variante d'exécution)
Mouvement des joints horizontal total	30 mm (-10/+20 mm)
Plage de température d'utilisation	-25°C à +40°C max. (des températures plus basses ou plus élevées, veuillez consulter avec le service technique)
Peut être poncé jusqu'à	2 mm max.
Résistance à la compression	80 N/mm² (ONR 23303)
Charge correspondant	à la classe des chariots élévateurs FL6 – Charge par essieu 170 kN (DIN EN 1991-1-1)
Classement au feu	Bfl-s1 (difficilement inflammable)
Couleur	gris
Emballage (europalette)	84 pcs. à 1,20 m (100,8 m)

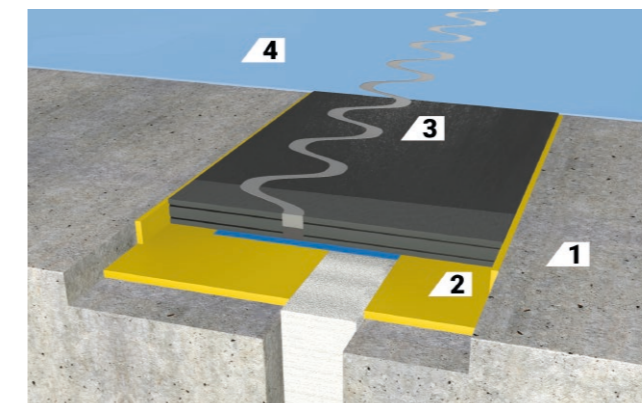
DOMAINE D'UTILISATION

- Halls de stockage et entrepôts à hauts rayonnages
- Construction industrielle
- Constructeurs automobiles et sous-traitants
- Installations de production
- Centres commerciaux et supermarchés
- Hôpitaux et laboratoires
- Pharmaceutique (production et distribution)
- Alimentation (production et distribution)

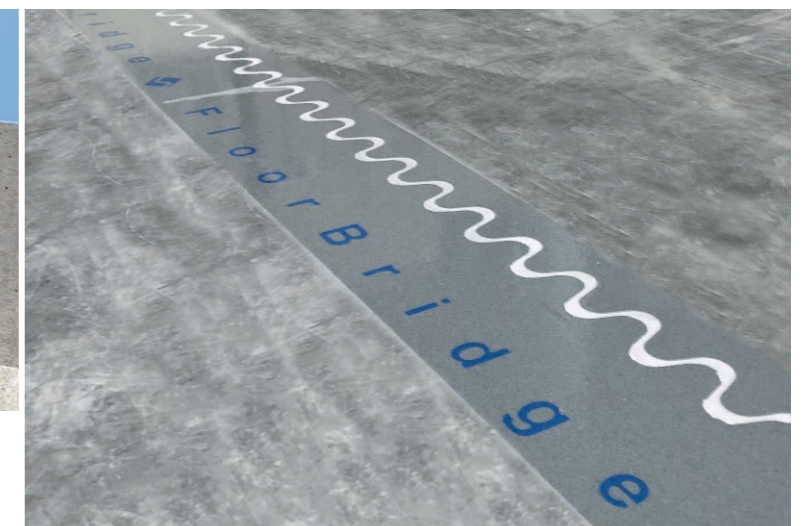
CARACTÉRISTIQUES DU PRODUIT

- sans métal
- montage facile
- très résistant
- peut être poncé plusieurs fois
- peut être revêtu et libre dans sa conception
- réduction considérable des coûts de maintenance des chariots de manutention
- passage de véhicules avec peu de vibrations
- possibilité de raccordement étanche du revêtement

Conforme à la directive européenne sur les vibrations 2002/44/CE (Allemagne Ordonnance sur la protection contre le bruit et les vibrations; Autriche VOLV ordonnance sur le bruit et les vibrations)



- 1 Béton de construction
- 2 Colle de liaison
- 3 Profilé de joint WGX 20/50
- 4 Revêtement

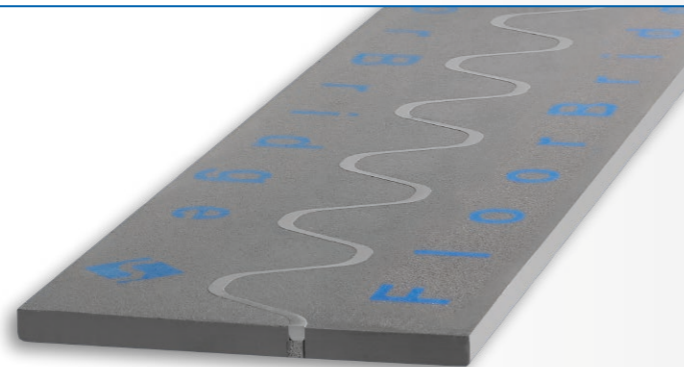




Le FloorBridge® ST 20/30 est un profilé de joint de sol préfabriqué en composite de carbone avec une courbe sinusoïdale centrale, sans bride de revêtement et convient aux mouvements de joint horizontaux.

CARACTÉRISTIQUES TECHNIQUES

Largeur du profilé de joint	env. 250 mm
Longueur du profilé de joint	env. 1.200 mm monté (1.195 mm net)
Épaisseur du profilé de joint	env. 20 mm
Largeur du joint dans le support	max. 30 mm
Frein anti-salissures	env. 10 mm (selon la variante d'exécution)
Mouvement des joints horizontal total	25 mm (-5/+20 mm)
Plage de température d'utilisation	-25°C à +40°C max. (des températures plus basses ou plus élevées, veuillez consulter avec le service technique)
Peut être poncé jusqu'à	2 mm max.
Résistance à la compression	80 N/mm ² (ONR 23303)
Charge correspondant	à la classe des chariots élévateurs FL6 - Charge par essieu 170 kN (DIN EN 1991-1-1)
Classement au feu	Bfl-s1 (difficilement inflammable)
Couleur	gris
Emballage (europalette)	84 pcs. à 1,20 m (100,8 m)



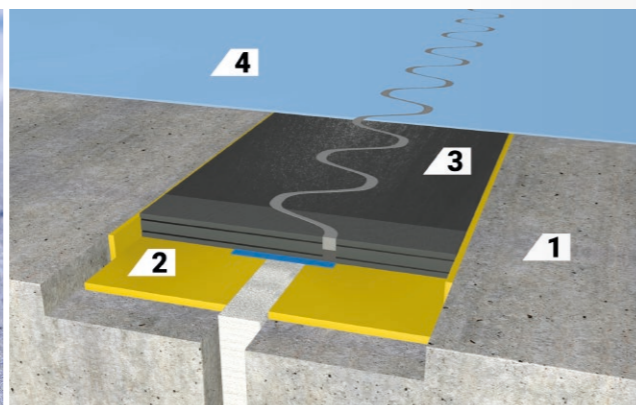
DOMAINE D'UTILISATION

- Halls de stockage et entrepôts à hauts rayonnages
- Construction industrielle
- Constructeurs automobiles et sous-traitants
- Installations de production
- Centres commerciaux et supermarchés
- Hôpitaux et laboratoires
- Pharmaceutique (production et distribution)
- Alimentation (production et distribution)

CARACTÉRISTIQUES DU PRODUIT

- sans métal
- montage facile
- très résistant
- peut être poncé plusieurs fois
- peut être revêtu et peut être conçu librement
- réduction considérable des coûts de maintenance des chariots de manutention
- passage de véhicules avec peu de vibrations
- possibilité de raccordement étanche du revêtement

Conforme à la directive européenne sur les vibrations 2002/44/CE (Allemagne Ordonnance sur la protection contre le bruit et les vibrations; Autriche VOLV ordonnance sur le bruit et les vibrations)



- 1 Béton de construction
- 2 Colle de liaison
- 3 Profilé de joint ST 20/30
- 4 Revêtement



Le FloorBridge® SL 15/08 est un profilé de joint de sol préfabriqué en composite de carbone avec une courbe sinusoïdale centrale, sans bride de revêtement et convient aux mouvements de joint horizontaux. Spécialement conçu pour les fissures étroites et les joints de retrait jusqu'à 8 mm maximum dans le support.

CARACTÉRISTIQUES TECHNIQUES

Largeur du profilé de joint	env. 130 mm
Longueur du profilé de joint	env. 1.200 mm monté (1.195 mm net)
Épaisseur du profilé de joint	env. 15 mm
Largeur du joint dans le support	max. 8 mm
Frein anti-salissures	env. 10 mm (selon la variante d'exécution)
Mouvement des joints horizontal total	8 mm (-3/+5 mm)
Plage de température d'utilisation	-25°C à +40°C max. (des températures plus basses ou plus élevées, veuillez consulter avec le service technique)
Peut être poncé jusqu'à	2 mm max.
Résistance à la compression	60 N/mm ² (ONR 23303)
Charge correspondant	à la classe des chariots élévateurs FL6 - Charge par essieu 170 kN (DIN EN 1991-1-1)
Classement au feu	Bfl-s1 (difficilement inflammable)
Couleur	gris
Emballage (europalette)	168 pcs. à 1,20 m (201,6 m)



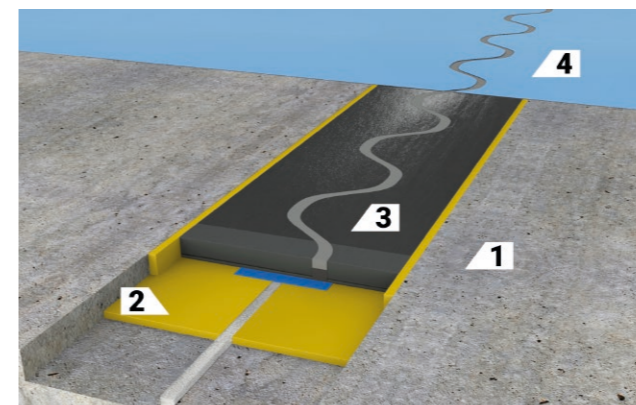
DOMAINE D'UTILISATION

- Halls de stockage et entrepôts à hauts rayonnages
- Construction industrielle
- Constructeurs automobiles et sous-traitants
- Installations de production
- Centres commerciaux et supermarchés
- Hôpitaux et laboratoires
- Pharmaceutique (production et distribution)
- Alimentation (production et distribution)

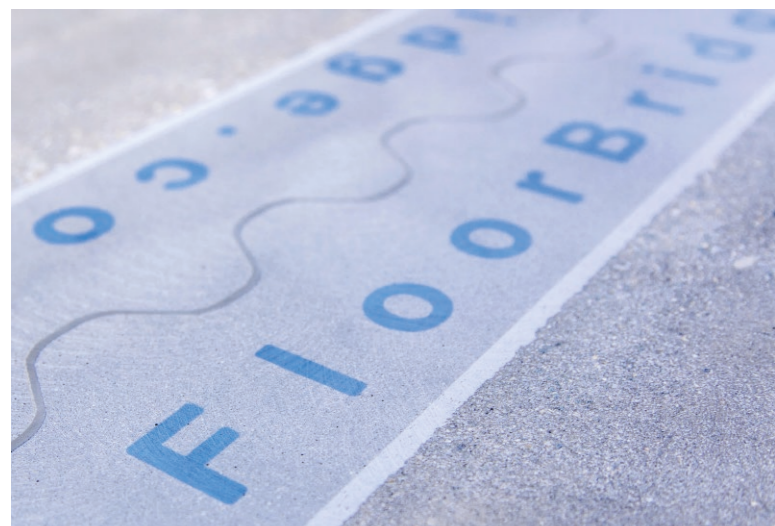
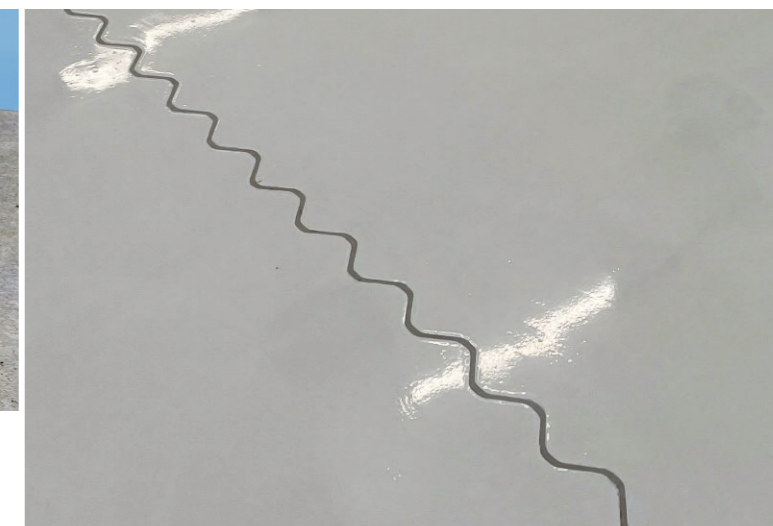
CARACTÉRISTIQUES DU PRODUIT

- sans métal
- montage facile
- très résistant
- peut être poncé plusieurs fois
- peut être revêtu et peut être conçu librement
- réduction considérable des coûts de maintenance des chariots de manutention
- passage de véhicules avec peu de vibrations
- possibilité de raccordement étanche du revêtement

Conforme à la directive européenne sur les vibrations 2002/44/CE (Allemagne Ordonnance sur la protection contre le bruit et les vibrations; Autriche VOLV ordonnance sur le bruit et les vibrations)



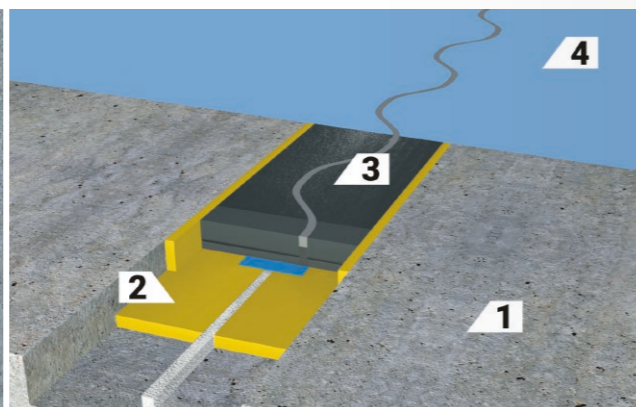
- 1 Béton de construction
- 2 Colle de liaison
- 3 Profilé de joint SL 15/08
- 4 Revêtement



Le FloorBridge® SL 15/05 est un profilé de joint de sol préfabriqué en composite de carbone avec une courbe sinusoïdale centrale, sans bride de revêtement et convient aux mouvements de joint horizontaux. Spécialement conçu pour les fissures étroites et les joints de retrait jusqu'à 5 mm maximum dans le support.

CARACTÉRISTIQUES TECHNIQUES

Largeur du profilé de joint	env. 80 mm
Longueur du profilé de joint	env. 1.200 mm monté (1.195 mm net)
Épaisseur du profilé de joint	env. 15 mm
Largeur du joint dans le support	max. 5 mm
Frein anti-salissures	env. 5 mm (selon la variante d'exécution)
Mouvement des joints horizontal total	5 mm (-2/+3 mm)
Plage de température d'utilisation	-25°C à +40°C max. (des températures plus basses ou plus élevées, veuillez consulter avec le service technique)
Peut être poncé jusqu'à	2 mm max.
Résistance à la compression	60 N/mm ² (ONR 23303)
Charge correspondant	à la classe des chariots élévateurs FL6 - Charge par essieu 170 kN (DIN EN 1991-1-1)
Classement au feu	Bfl-s1 (difficilement inflammable)
Couleur	gris
Emballage (europalette)	270 pcs. à 1,20 m (324 m)



- | | |
|-----------------------------|--------------------|
| 1 Béton de construction | 2 Colle de liaison |
| 3 Profilé de joint SL 15/05 | 4 Revêtement |

DOMAINE D'UTILISATION

- Halls de stockage et entrepôts à hauts rayonnages
- Construction industrielle
- Constructeurs automobiles et sous-traitants
- Installations de production
- Centres commerciaux et supermarchés
- Hôpitaux et laboratoires
- Pharmaceutique (production et distribution)
- Alimentation (production et distribution)

CARACTÉRISTIQUES DU PRODUIT

- sans métal
- montage facile
- très résistant
- peut être poncé plusieurs fois
- peut être revêtu et peut être conçu librement
- réduction considérable des coûts de maintenance des chariots de manutention
- passage de véhicules avec peu de vibrations
- possibilité de raccordement étanche du revêtement

Conforme à la directive européenne sur les vibrations 2002/44/CE (Allemagne Ordonnance sur la protection contre le bruit et les vibrations; Autriche VOLV ordonnance sur le bruit et les vibrations)



Le FloorBridge® RC 20/30 est un profilé de joint de sol préfabriqué en composite de carbone avec une courbe sinusoïdale centrale, une bride de revêtement des deux côtés et est adapté aux mouvements de joint horizontaux.

DOMAINE D'UTILISATION

- Halls de stockage et entrepôts à hauts rayonnages
- Construction industrielle
- Constructeurs automobiles et sous-traitants
- Installations de production
- Centres commerciaux et supermarchés
- Hôpitaux et laboratoires
- Pharmaceutique (production et distribution)
- Alimentation (production et distribution)

CARACTÉRISTIQUES DU PRODUIT

- sans métal
- montage facile
- très résistant
- peut être poncé plusieurs fois
- peut être revêtu et peut être conçu librement
- réduction considérable des coûts de maintenance des chariots de manutention
- possibilité de raccordement étanche du revêtement
- passage de véhicules avec peu de vibrations



Conforme à la directive européenne sur les vibrations 2002/44/CE (Allemagne Ordonnance sur la protection contre le bruit et les vibrations; Autriche VOLV ordonnance sur le bruit et les vibrations)



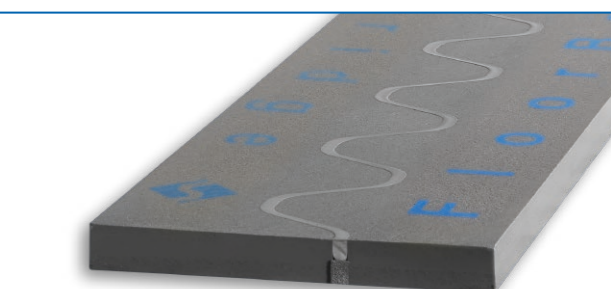
Le FloorBridge® ST 30/30 est un profilé de joint de sol préfabriqué en composite de carbone avec une courbe sinusoïdale centrale, sans bride de revêtement, et est destiné aux mouvements horizontaux des joints. Spécialement conçu pour l'utilisation dans les entrepôts à hauts rayonnages, où une grande profondeur de ponçage est nécessaire.

DOMAINE D'UTILISATION

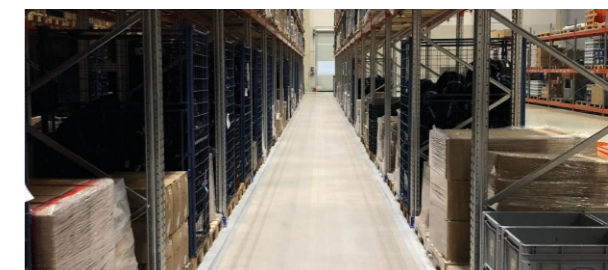
- Halls de stockage et entrepôts à hauts rayonnages
- Constructeurs automobiles et sous-traitants
- Alimentation (production et distribution)

CARACTÉRISTIQUES DU PRODUIT

- sans métal
- montage facile
- très résistant
- peut être poncé plusieurs fois
- peut être revêtu et peut être conçu librement
- réduction considérable des coûts de maintenance des chariots de manutention
- passage de véhicules avec peu de vibrations
- possibilité de raccordement étanche du revêtement



Conforme à la directive européenne sur les vibrations 2002/44/CE (Allemagne Ordonnance sur la protection contre le bruit et les vibrations; Autriche VOLV ordonnance sur le bruit et les vibrations)



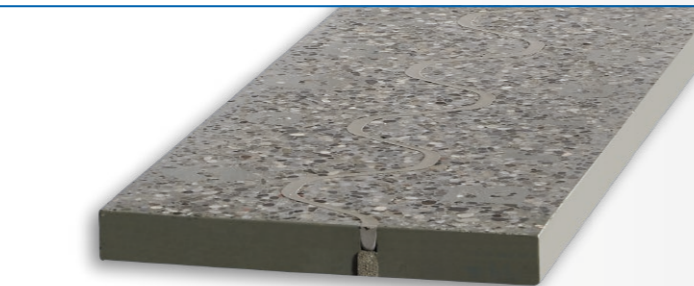
Le FloorBridge® ST 30/30 Terrazzo est un profilé de joint de sol préfabriqué en composite de carbone avec une courbe sinusoïdale centrale, sans bride de revêtement et adapté aux mouvements horizontaux des joints. Un agrégat spécial est ajouté au processus de production, ce qui donne un effet terrazzo après le ponçage au diamant.

DOMAINE D'UTILISATION

- Construction industrielle
- Centres commerciaux et supermarchés
- Hôpitaux et laboratoires
- Pharmaceutique (production et distribution)
- Alimentation (production et distribution)

CARACTÉRISTIQUES DU PRODUIT

- sans métal
- montage facile
- très résistant
- peut être poncé plusieurs fois
- peut être revêtu et peut être conçu librement
- réduction considérable des coûts de maintenance des chariots de manutention
- passage de véhicules avec peu de vibrations
- possibilité de raccordement étanche du revêtement



Conforme à la directive européenne sur les vibrations 2002/44/CE (Allemagne Ordonnance sur la protection contre le bruit et les vibrations; Autriche VOLV ordonnance sur le bruit et les vibrations)



Le FloorBridge® AC 20/30 est un profilé de joint de sol préfabriqué en composite de carbone avec une courbe sinusoïdale centrale, sans bride de revêtement et convient aux mouvements de joint horizontaux. Grâce à sa construction et à sa composition spéciales, il peut être utilisé sans problème par des véhicules à coussin d'air.

DOMAINE D'UTILISATION

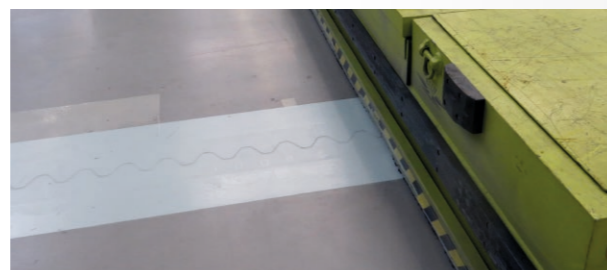
- Construction industrielle
- Constructeurs automobiles et sous-traitants
- Alimentation (production et distribution)

CARACTÉRISTIQUES DU PRODUIT

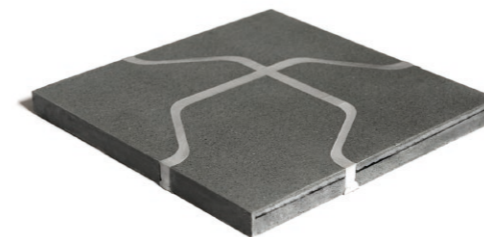
- sans métal
- montage facile
- très résistant
- peut être poncé plusieurs fois
- peut être revêtu et peut être conçu librement
- réduction considérable des coûts de maintenance des chariots de manutention
- possibilité de raccordement étanche du revêtement
- passage de véhicules avec peu de vibrations



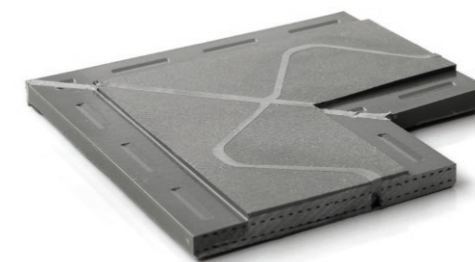
Conforme à la directive européenne sur les vibrations 2002/44/CE (Allemagne Ordonnance sur la protection contre le bruit et les vibrations; Autriche VOLV ordonnance sur le bruit et les vibrations)



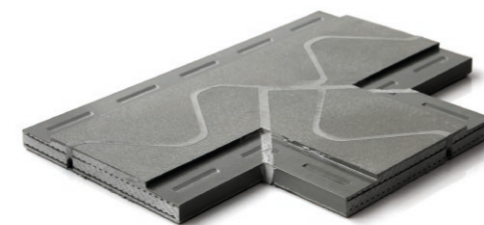
Les croisements, les raccords muraux et autres éléments préformés peuvent être livrés préfabriqués en fonction des exigences. La construction unique et flexible du système permet de fabriquer des pièces préformées de manière individuelle, même sur chaque chantier



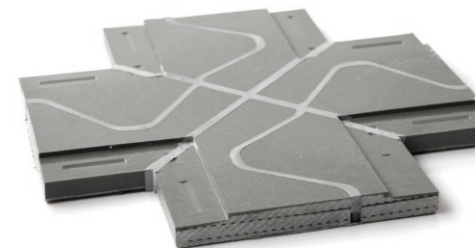
Pièce préformée unie pour ST 20/30, art. n° 23



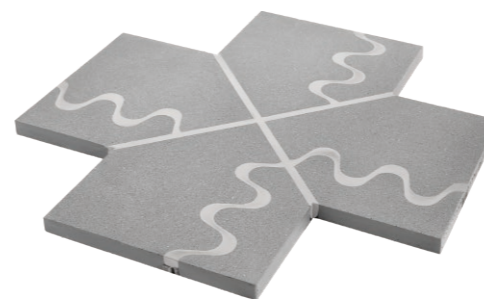
Pièce préformée RC L, art. n° 91
Pièce préformée WGX L, art. n° 27
Pièce préformée CP L, art. n° 88



Pièce préformée RC T, art. n° 92
Pièce préformée WGX T, art. n° 28
Pièce préformée CP T, art. n° 89



Pièce préformée RC, réf. 64
Pièce préformée CP en forme de croix, art. n° 87



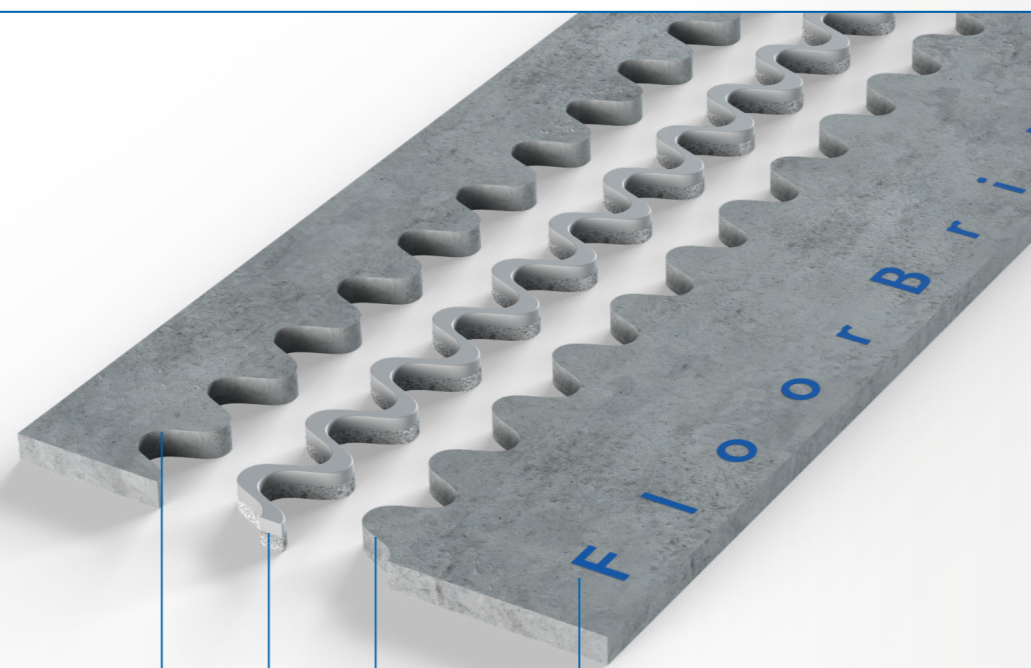
Pièce préformée WGX en forme de croix, art. n° 29



Plaque murale
24 x 20 cm, n° d'art. WP
24 x 120 cm, n° d'art. WP 24x120

Carbon Composite Technologie – breveté mondialement Une compatibilité maximale avec Béton et revêtement

Photos de référence Industrie



Indicateur de ponçage

joint sinusoïdal pour un passage sans vibrations

remplissage des joints/frein à la saleté

peut être poncé plusieurs fois et recouvert d'une couche supplémentaire

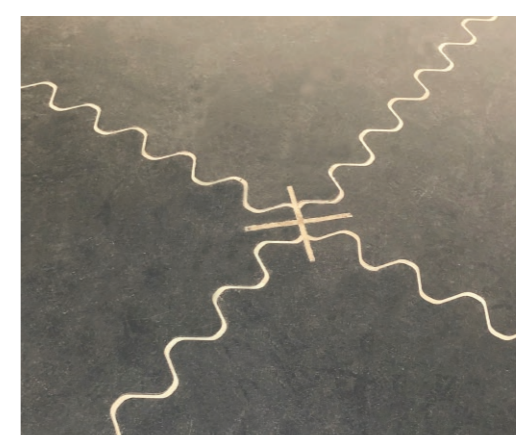
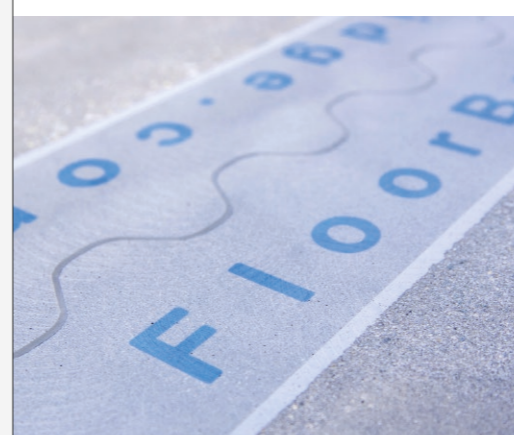
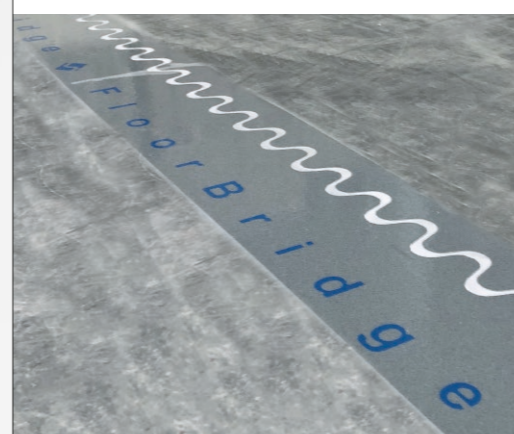
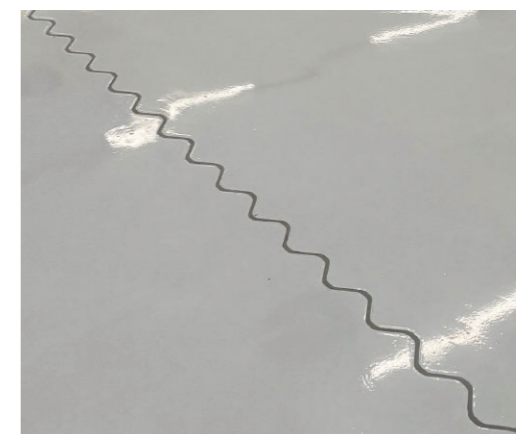
durée de vie considérablement plus longue

design libre

Installation simple et rapide. Longueur standardisée.

haute capacité de charge après une courte période

réduction considérable des coûts de maintenance



Protection optimale de la statique et la structure des parkings souterrains, parkings à étages et parkings couverts

La structure porteuse des parkings couverts et des garages sont exposés à de lourdes charges, l'humidité et le sel de déneigement, et sont soumis à d'énormes contraintes statiques et météorologiques.

Les solutions de joints ont un rôle crucial à jouer.

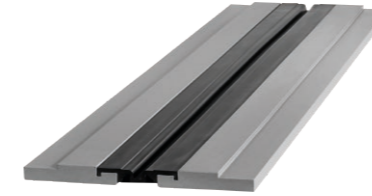
Les profilés de joints de sol en composite de carbone avec raccord de revêtement durablement étanche protègent la structure porteuse à long terme.

Les fondateurs de FloorBridge® et leur équipe ont des décennies d'expérience dans le domaine. Avec la première mondiale de la technologie carbone-composite sans métal a donné naissance, grâce à une compatibilité maximale avec le béton et le revêtement, à ce qui est probablement la solution la plus durable pour les profilés de joints de sol.

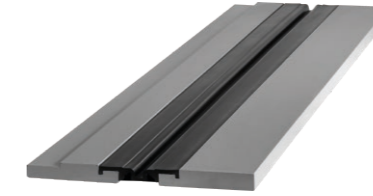
Depuis plus de 10 ans, les partenaires certifiés FloorBridge® ont posé d'innombrables mètres de profilés durablement étanches et résistants aux vibrations.

- **ÉTANCHE**
Meilleure protection grâce à un raccord de revêtement étanche testé et Insert de dilatation remplaçable.
- **TRÈS RÉSISTANT**
Du piéton au poids lourd.
- **LONGUE DURÉE DE VIE & FAIBLES COÛTS D'ENTRETIEN**
- **FAIBLE NIVEAU DE VIBRATIONS**
Les profilés adaptés au niveau du sol peuvent être traversés avec peu de vibrations. Cela permet de réduire les coûts d'entretien des joints et du revêtement.
- **INSTALLATION FACILE & FAIBLE HAUTEUR D'INSTALLATION**
Les profilés de joint FloorBridge® préfabriqués sont faciles et rapides à installer. Grâce à sa faible hauteur de montage, elle convient parfaitement dans les constructions neuves et les rénovations.
- **PERSONNALISATION DES COULEURS**
Les profilés peuvent être revêtus selon vos souhaits et s'intégrer ainsi parfaitement à votre concept de couleurs.

Le FloorBridge® CPS 20/50 est un profilé de joint de sol préfabriqué en composite de carbone avec un insert de dilatation interchangeable. Le produit est conçu pour des Mouvements verticaux et horizontaux, et, est disponible avec ou sans bride de revêtement, selon les exigences. Un raccord étanche à l'eau testé avec le revêtement adjacent est possible.



FloorBridge® CPS 20/50 avec raccord des deux côtés Raccord de revêtement



FloorBridge® CPS 20/50 DUO avec raccord unilatéral Raccord de revêtement



FloorBridge® CPS 20/50 MONO sans raccord de revêtement

DONNÉES TECHNIQUES

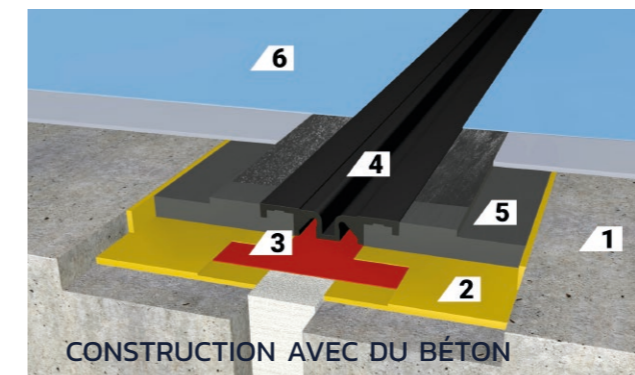
Largeur du profilé de joint	env. 290 mm
Longueur du profilé de joint	env. 1.200 mm monté (1.195 mm net)
Épaisseur du profilé de joint	env. 23 mm
Largeur du joint dans le support	max. 50 mm
Insert de dilatation	env. 100 mm
Mouvement horizontal des joints total	50 mm (-20/+30 mm)
Mouvement vertical des joints total	30 mm (-15/+15 mm)
Charge du camion	600 kN (DIN 1072)
Couleur du profilé de joint	gris
Couleur de l'insert de dilatation	noir
Emballage (europalette)	84 sets à 1,2 m (100,8 m)

DOMAINE D'APPLICATION

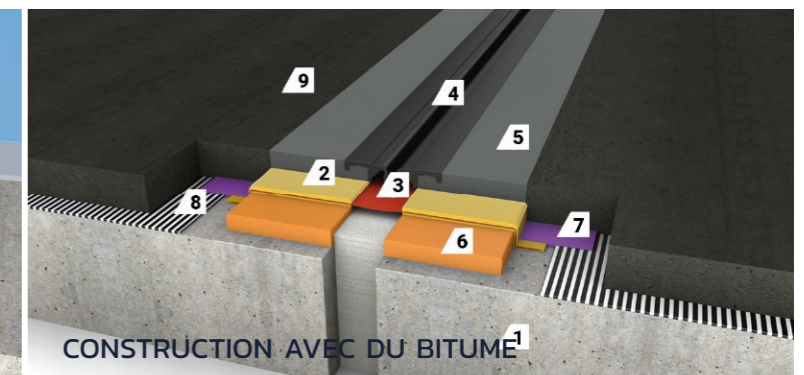
- Parkings à étages et souterrains

CARACTÉRISTIQUES DU PRODUIT

- sans métal
- montage facile
- raccord de revêtement étanche testé
- insert de dilatation remplaçable (sans endommager les systèmes OS)
- exécution étanche à l'eau testée du système
- peut être recouvert d'une couche de revêtement et libre dans sa conception



CONSTRUCTION AVEC DU BÉTON

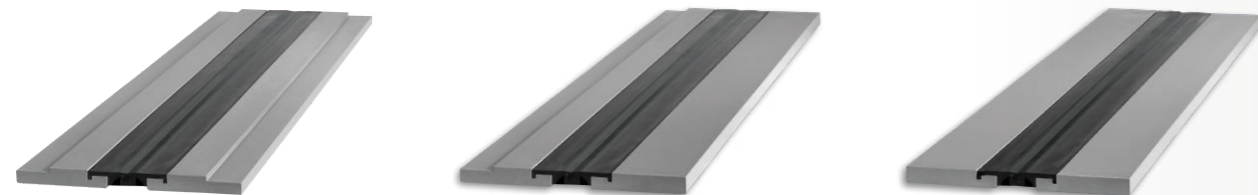


CONSTRUCTION AVEC DU BITUME

- | | | | | |
|------------------------------|--|--|----------------------------------|---------------------------|
| 1 Béton de construction | 2 Colle composite | 1 Béton de construction | 2 Colle composite | 3 Bande d'étanchéité |
| 3 Bande d'étanchéité | 4 Insert de dilatation interchangeable | 4 Insert de dilatation interchangeable | 5 Profilé de joint CPS 20/50 | 6 Mortier de résine époxy |
| 5 Profilé de joint CPS 20/50 | 6 Revêtement | 7 Étanchéité liquide testée | 8 Bande d'étanchéité bitumineuse | 9 Asphalté |



Le FloorBridge® CPS 20/50 P est un profilé de joint de sol préfabriqué en composite de carbone. avec un insert de dilatation lisse interchangeable, ce qui évite l'accumulation de salissures. Le produit est adapté aux mouvements verticaux et horizontaux du joint. Et est disponible avec ou sans bride de revêtement, selon les exigences. Un raccord étanche à l'eau testé avec le revêtement adjacent est possible.



FloorBridge® CPS 20/50 P avec raccord des deux côtés
Raccord de revêtement

FloorBridge® CPS 20/50 P DUO avec raccordement d'un côté
Raccord de revêtement

FloorBridge® CPS 20/50 P MONO sans raccord de revêtement

DONNÉES TECHNIQUES

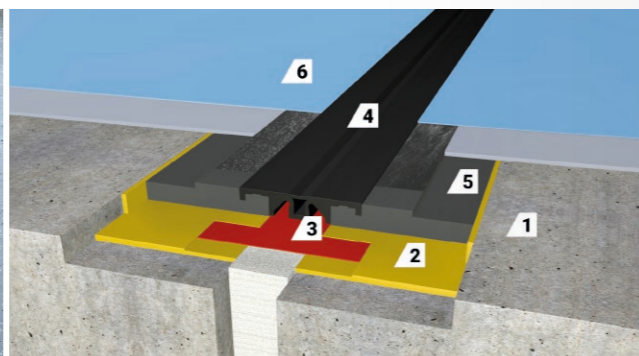
Largeur du profilé de joint	env. 290 mm
Longueur du profilé de joint	env. 1.200 mm eingebaut (1.195 mm netto)
Épaisseur du profilé de joint	env. 23 mm
Largeur du joint dans le support	max. 50 mm
Insert de dilatation	env. 100 mm
Mouvement horizontal des joints total	15 mm (-5/+10 mm)
Mouvement vertical des joints total	10 mm (-5/+5 mm)
Charge du camion	600 kN (DIN 1072)
Couleur du profilé de joint	gris
Couleur de l'insert de dilatation	noir
Emballage (europalette)	84 sets à 1,2 m (100,8 m)

DOMAINE D'APPLICATION

- Parkings à étages et garages souterrains
- Centres commerciaux
- Écoles & immeubles de bureaux

CARACTÉRISTIQUES DU PRODUIT

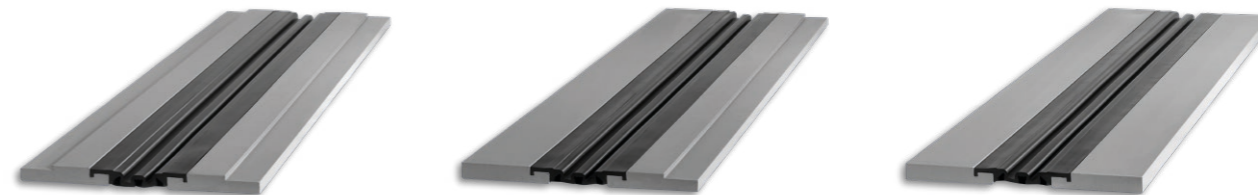
- sans métal
- montage facile
- raccord de revêtement étanche testé
- insert de dilatation remplaçable (sans endommager les systèmes OS)
- peut être recouvert d'une couche de revêtement et libre dans sa conception
- exécution étanche à l'eau testée du système



- 1 Béton de construction
- 2 Colle composite
- 3 Bande d'étanchéité
- 4 Insert de dilatation remplaçable
- 5 Profilé de joint CPS 20/50 P
- 6 Revêtement



Les FloorBridge® CPS 20/80 est un profilé de joint de sol préfabriqué en composite de carbone avec un insert de dilatation interchangeable. Le produit est adapté aux mouvements verticaux et horizontaux du joints. Il est disponible avec ou sans revêtement, selon les besoins. disponible avec une bride de revêtement. Un raccord étanche à l'eau testé avec le revêtement adjacent est possible.



FloorBridge® CPS 20/80 avec raccord des deux côtés
Raccord de revêtement

FloorBridge® CPS 20/80 DUO avec raccordement d'un côté
Raccord de revêtement

FloorBridge® CPS 20/80 MONO sans raccord de revêtement

DONNÉES TECHNIQUES

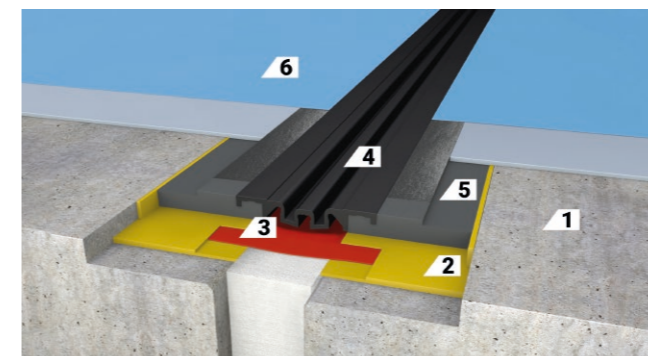
Largeur du profilé de joint	env. 325 mm
Longueur du profilé de joint	env. 1.200 mm monté (1.195 mm net)
Épaisseur du profilé de joint	env. 23 mm
Largeur du joint dans le support	max. 80 mm
Insert de dilatation	env. 130 mm
Mouvement horizontal des joints total	80 mm (-30/+50 mm)
Mouvement vertical des joints total	50 mm (-25/+25 mm)
Charge du camion	600 kN (DIN 1072)
Couleur du profilé de joint	gris
Couleur de l'insert de dilatation	noir
Emballage (europalette)	84 sets à 1,2 m (100,8 m)

DOMAINE D'APPLICATION

- Parkings à étages et souterrains

CARACTÉRISTIQUES DU PRODUIT

- sans métal
- montage facile
- raccord de revêtement étanche testé
- insert de dilatation remplaçable (sans endommager les systèmes OS)
- peut être recouvert d'une couche de revêtement et libre dans sa conception
- exécution étanche à l'eau testée du système



- 1 Béton de construction
- 2 Colle composite
- 3 Bande d'étanchéité
- 4 Insert de dilatation remplaçable
- 5 Profilé de joint CPS 20/80
- 6 Revêtement



Le FloorBridge® CP 20/80 est un profilé de joint de sol préfabriqué en composite de carbone. Avec une courbe sinusoïdale centrale et une bride de revêtement des deux côtés. Le produit est adapté aux mouvements horizontaux du joint. Un raccordement étanche à l'eau testé. Le raccordement au revêtement adjacent est possible.

DONNÉES TECHNIQUES

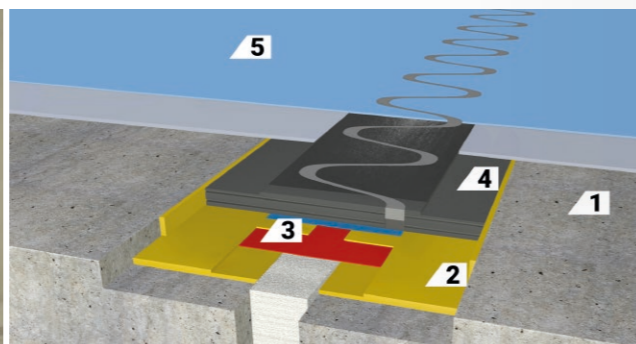
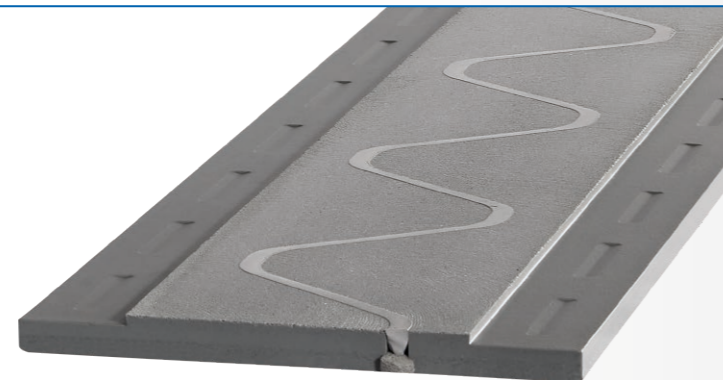
Largeur du profilé de joint	env. 260 mm
Longueur du profilé de joint	env. 1.200 mm monté (1.195 mm net)
Épaisseur du profilé de joint	env. 20 mm
Largeur du joint dans le support	max. 80 mm
Frein anti-salissures	env. 20 mm (selon la variante d'exécution)
Mouvement des joints horizontal total	50 mm (-10/+40 mm)
Plage de température d'utilisation	-25°C à +40°C max. (à des températures plus basses ou plus élevées Consulter le service technique)
Ponçable sur	max. 2 mm
Charge par camion	600 kN (DIN 1072)
Classement au feu	Bfl-s1 (difficilement inflammable)
Couleur	gris
Emballage (europalette)	84 pcs. à 1,20 m (100,8 m)

DOMAINE D'APPLICATION

- Parkings à étages et souterrains

CARACTÉRISTIQUES DU PRODUIT

- sans métal
- montage facile
- raccord de revêtement étanche testé
- insert de dilatation remplaçable (sans endommager les systèmes OS)
- exécution étanche à l'eau testée du système
- peut être recouvert d'une couche de revêtement et libre dans sa conception



- 1 Béton de construction
- 2 Colle composite
- 3 Bande d'étanchéité
- 4 Profilé de joint CP 20/80
- 5 Revêtement

Le FloorBridge® 15/08 est un profilé de jointolement au sol préfabriqué en composite de carbone avec une courbe sinusoïdale centrale, sans bride de revêtement et, est adapté aux mouvements de joints horizontaux. Spécialement conçu pour les fissures étroites et les joints de retrait jusqu'à max. 8 mm dans le support.

DONNÉES TECHNIQUES

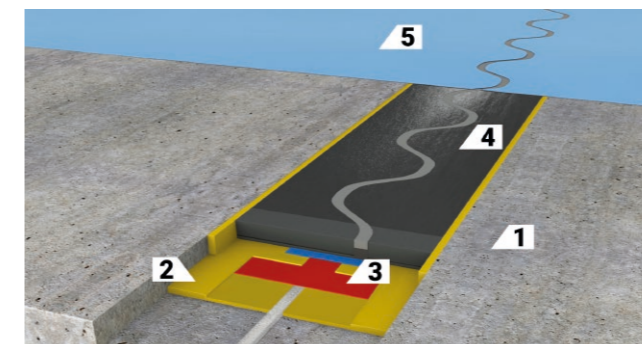
Largeur du profilé de joint	env. 130 mm
Longueur du profilé de joint	env. 1.200 mm monté (1.195 mm net)
Épaisseur du profilé de joint	env. 15 mm
Largeur du joint dans le support	max. 8 mm
Frein anti-salissures	env. 10 mm (selon la variante d'exécution))
Mouvement des joints horizontal total	8 mm (-3/+5 mm)
Plage de température d'utilisation	-25°C à +40°C max. (à des températures plus basses ou plus élevées Consulter le service technique)
Ponçable sur	max. 2 mm
Résistance à la compression	60 N/mm² (ONR 23303)
Charge correspondant	à la classe FL6 des chariots élévateurs à fourche - Charge par essieu 170 kN (DIN EN 1991-1-1)
Classement au feu	Bfl-s1 (difficilement inflammable)
Couleur	gris
Emballage (europalette)	168 pcs. à 1,20 m (201,6 m)

DOMAINE D'APPLICATION

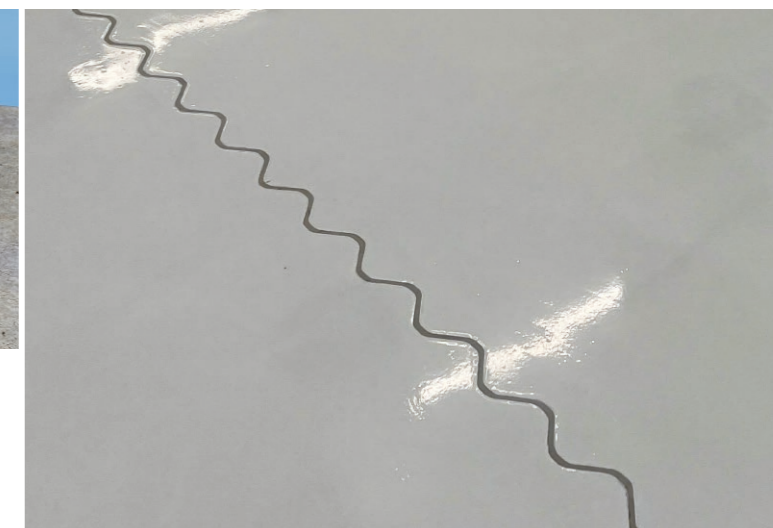
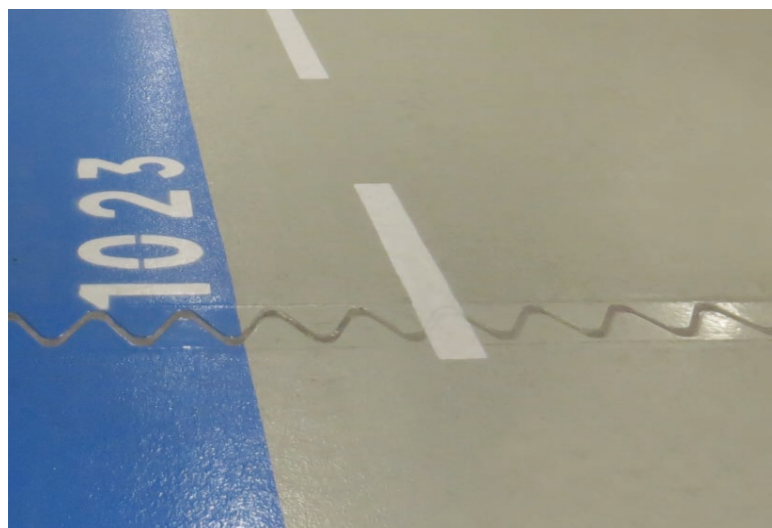
- Parkings à étages et parkings souterrains
- Entrepôts et magasins à hauts rayonnages
- Construction industrielle
- Constructeurs automobiles et sous-traitants
- Installations de production
- Centres commerciaux et supermarchés
- Hôpitaux et laboratoires- Pharmaceutique (production et distribution)
- Alimentation (production et distribution)

CARACTÉRISTIQUES DU PRODUIT

- sans métal
- raccord de revêtement étanche testé
- insert de dilatation remplaçable (sans endommager les systèmes OS)
- montage facile- exécution étanche à l'eau testée du système
- peut être recouvert d'une couche de revêtement et libre dans sa conception

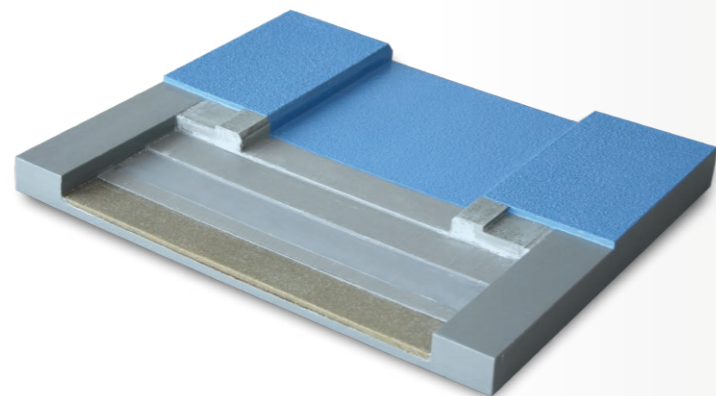


- 1 Béton de construction
- 2 Colle composite
- 3 Bande d'étanchéité
- 4 Profilé de joint SL 15/08
- 5 Revêtement



Le système d'évaporation FloorBridge® est un panneau préfabriqué en composite de carbone avec la partie latérale avec bride de revêtement. Un raccordement étanche à l'eau testé avec le revêtement adjacent est possible.

Les croisements, les raccords muraux et autres pièces moulées peuvent être livrés selon les exigences, et être livrés préfabriqués. Le système de construction unique et flexible permet de fabriquer des pièces moulées de manière individuelle, même sur chaque chantier.



DONNÉES TECHNIQUES

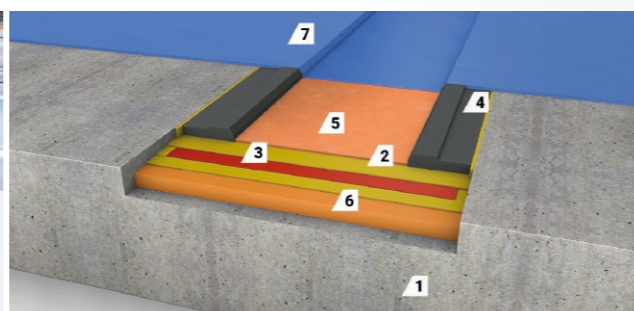
Largeur totale	env. 410 mm (variable selon les exigences)
Longueur	env. 1.200 mm monté (1.195 mm net)
Profondeur du système d'évaporation	max. 20 mm (réglable selon les exigences)
Couleur	gris
Emballage (europalette)	90 pcs. à 1,20 m (108 m)

DOMAINE D'APPLICATION

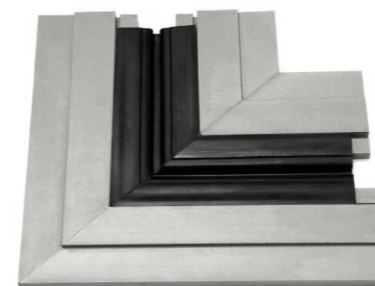
- Parcs de stationnement et garages souterrains (construction neuve et rénovation)

CARACTÉRISTIQUES DU PRODUIT

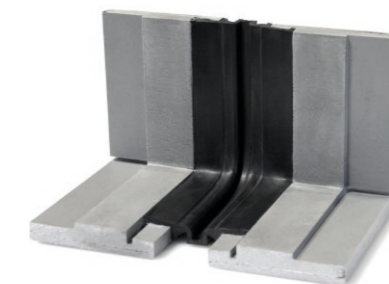
- sans métal
- installation facile
- faible hauteur d'installation
- exécution du système étanche à l'eau testée
- peut être recouvert et design libre



- | | |
|-----------------------------------|-------------------------------|
| 1 Béton de construction | 2 Colle composite |
| 3 Bande d'étanchéité | 4 Panneau latéral 23x80 |
| 5 Compensation de hauteur Connect | 6 Mortier d'égalisation époxy |
| 7 Revêtement | |



CPS Pièce de forme en L



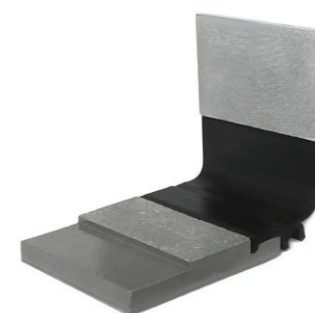
CPS Pièce moulée sol/mur 90



CPS Pièce moulée en T



CPS Pièce moulée en croix



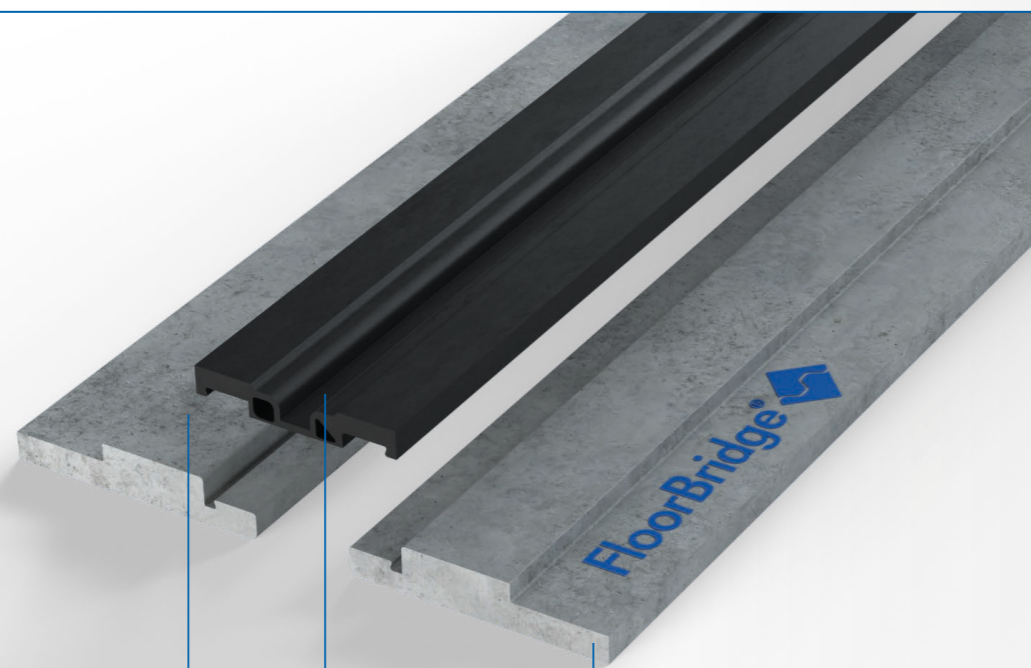
CPS Profilé de raccordement au mur



Panneau mural
24 x 20 cm, n° d'art. WP
24 x 120 cm, N° d'art. WP 24x120

Carbon Composite Technologie – breveté mondialement Une compatibilité maximale avec Béton et revêtement

Photos de référence parking



Peut être recouvert d'une couche

Garniture de dilatation remplaçable

Raccord de revêtement étanche

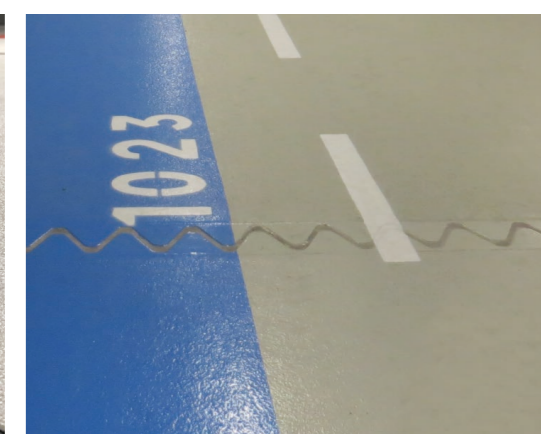
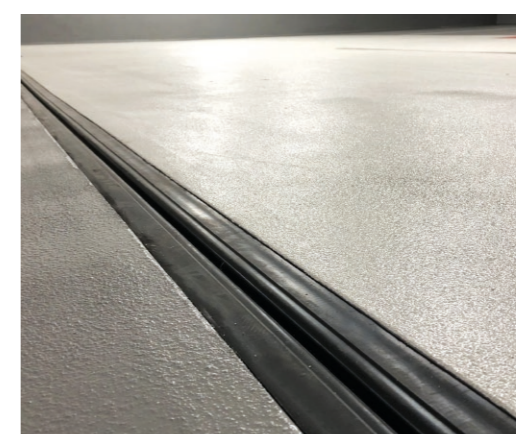
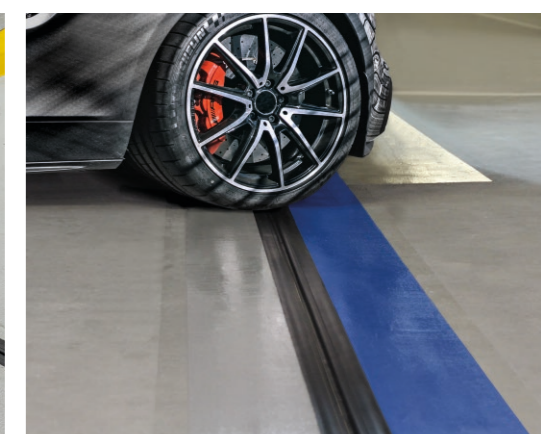
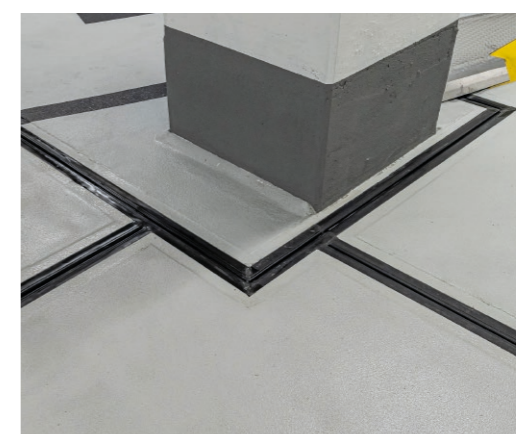
Protection de la substance contre l'humidité et le sel

Durée de vie considérablement plus longue

Conception libre

Peut être recouvert après peu de temps

Installation simple et rapide. Longueur standardisée.





Colle FloorBridge® Connect 01/03
 - 9 kg, Art.n° 35
 - 30 kg, art. n° 122/art. n° 34
 Colle FloorBridge® Connect 04
 - 26 kg, Art.n° 147



FloorBridge® Finish
 - transparent, Art.n° 151
 - couleur RAL 7001, Art.n° 152



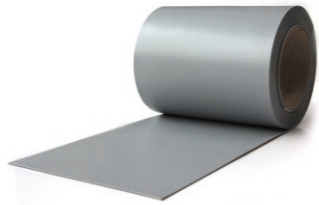
FloorBridge® Epoxy mortars
 300, Art.n° 166



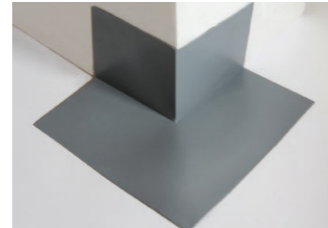
FloorBridge® Spatule SP 04
 universel, art. n° 37



Rouleau de pression 50 mm,
 Art.n° P1-229/5



Bande d'étanchéité (à 40 mètres)
 - SM 150, art.n° 33
 - SM 200, art.n° 69
 - SM 500, art.n° 135
 - SM 700, art.n° 138



Bande d'étanchéité pour
 - Coins extérieurs 100 x 100
 mm, art.n° 71
 - Coins intérieurs 100 x 100
 mm, Art.n° 72
 - Croisements, art.n° 119



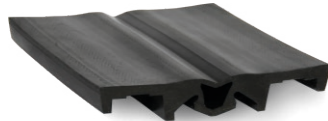
Caoutchouc de dilatation
 FloorBridge® pour CPS 20/50,
 art. n° 100



Aide à l'installation



Balance, art.n° S15-PWS35



FloorBridge® caoutchouc de
 dilatation pour CPS 20/50 P,
 art. n° 128



Caoutchouc d'expansion
 FloorBridge® pour CPS 20/80,
 art.n° 101



Caoutchouc de raccordement
 au mur FloorBridge® pour les
 profilés CPS, art.n° 102



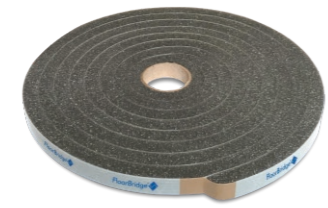
Pistolet à cartouche,
 Art.n° T3-115660



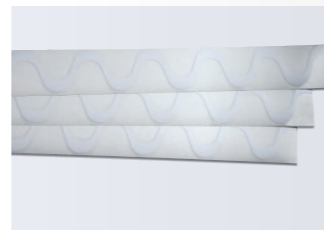
Ruban adhésif, art. n° 402-75



FloorBridge® Insert pour
 caoutchouc de dilatation,
 art.n° 124



Bande de mousse PU
 FloorBridge®, art.n° 154



Films de protection
 FloorBridge® pour:
 - WGX 20/50, art.n° SF1
 - ST 20/30, art.n° SF5
 - RC 20/30, art.n° SF5
 - AC 20/30, art.n° SF5
 - SL 15/08, art.n° SF7



Spatule à stucco de 40 mm



Pinceau plat 10 mm, art. n° 172



FloorBridge® Cleaner,
 Art.n° 9603900



FloorBridge® Connect 12,
 Art.n° 3182121



Chape FloorBridge®
 Bande d'isolation, art. n° 129



Latte d'aluminium



FloorBridge®

Carbon Composite Joint Profiles

HEADQUARTER

FloorBridge® International GmbH
Gewerbepark 21
A-4101 Feldkirchen a. d. Donau
+43 7233 20 030
office@floorbridge.com
floorbridge.com

