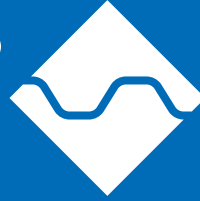


# FloorBridge®

Carbon Composite Joint Profiles



## Bodenfugenprofile für Industrie & Gewerbe und Parkhäuser



# Carbon Composite Technologie – weltweit patentiert Höchste Kompatibilität mit Beton und Beschichtung

Durch unebene und undichte Bodenfugen in Lagerhallen, Produktionshallen oder Krankenhäusern entstehen Lärm und Stoßbelastungen an den Radlagern von Flurförderfahrzeugen. Dies führt auf Dauer zu hohen Reparaturkosten. Bodenfugen bei Industrieböden müssen heute vibrationsarm überfahrbar, hoch belastbar, hygienisch dicht und frei im Design sein. FloorBridge® Bodenfugenprofile in Carbon Composite Technologie erfüllen als einzige diese Anforderungen.

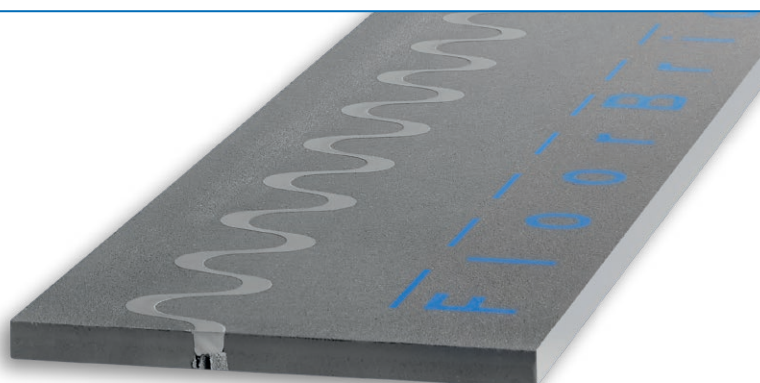
Die Gründer von FloorBridge® und deren Team haben aus Jahrzehnte langer Erfahrung Carbon Composite Profile entwickelt, die durch höchste Kompatibilität mit Beton und Beschichtung die wahrscheinlich langlebige Lösung für Bodenfugen sind.

Seit mehr als 10 Jahren haben zertifizierte Partner unzählige Meter Profile dauerhaft dicht und vibrationsarm überfahrbar verlegt.

- **HOCH BELASTBAR**  
Vom Fußgänger bis hin zur Schwerlast.
- **LANGE LEBENSDAUER & NIEDRIGE WARTUNGSKOSTEN**
- **VIBRATIONSARM ÜBERFAHRBAR**  
Bodenebenen angepasste Profile sind vibrationsarm überfahrbar. Dadurch sinken Wartungskosten bei Flurförderfahrzeugen deutlich.
- **MEHRFACH ABSCHLEIFBAR**  
Carbon Composite Profile sind mehrfach abschleifbar, können an jeden bestehenden Boden angepasst werden und sind überbeschichtbar.
- **WASSERDICHT**  
Durch den geprüften dichten Beschichtungsanschluss sind FloorBridge® Fugenprofile in wasserdichter Ausführung möglich.
- **EINFACHER EINBAU & GERINGE EINBAUHÖHE**  
Die vorgefertigten FloorBridge® Fugenprofile können einfach und rasch eingebaut werden. Durch die geringe Einbauhöhe bestens geeignet im Neubau und in der Sanierung.
- **INDIVIDUELLE FARBGESTALTUNG**  
Die Profile können nach Wunsch beschichtet werden und passen so perfekt in Ihr Farbkonzept.



Das FloorBridge® WGX 20/50 ist ein vorgefertigtes Carbon Composite Bodenfugenprofil mit exzentrisch gelagerter Sinuskurve und ist für horizontale Fugenbewegungen geeignet. Damit können besonders breite Fugen – bis zu 50 mm im Untergrund – vollständig überbrückt werden.



### TECHNISCHE DATEN

Fugenprofilbreite	ca. 255 mm
Fugenprofillänge	ca. 1.200 mm eingebaut (1.195 mm netto)
Fugenprofildicke	ca. 20 mm
Fugenbreite im Untergrund	max. 50 mm
Schmutzbremse	ca. 15 mm (je nach Ausführungsvariante)
Fugenbewegung horizontal gesamt	30 mm (-10/+20 mm)
Temperatur-einsatzbereich	-25°C bis max. +40°C (bei tieferen od. höheren Temperaturen Rücksprache mit der technischen Abteilung)
Abschleifbar	max. 2 mm
Druckfestigkeit	80 N/mm <sup>2</sup> (ONR 23303)
Belastung	entspricht Gabelstaplerklasse FL6 - Achslast 170 kN (DIN EN 1991-1-1)
Brandklasse	Bfl-s1 (schwer entflammbar)
Farbton	grau
Verpackung (Europalette)	84 Stk. à 1,20 m (100,8 m)

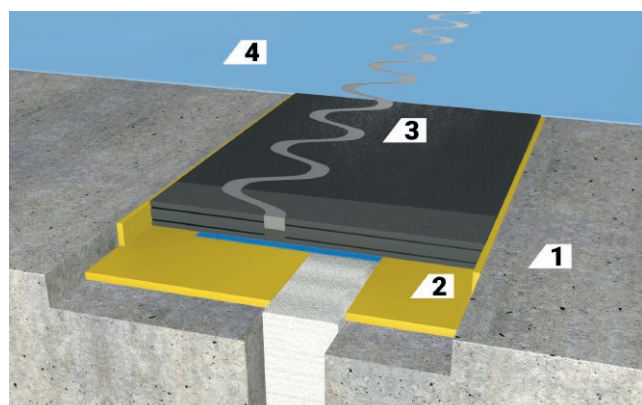
### ANWENDUNGSGEBIET

- Lagerhallen und Hochregallager
- Industriebau
- Autohersteller und Zulieferfirmen
- Produktionsanlagen
- Shoppingcenter und Supermärkte
- Krankenhäuser und Labore
- Pharma (Produktion und Vertrieb)
- Lebensmittel (Produktion und Vertrieb)

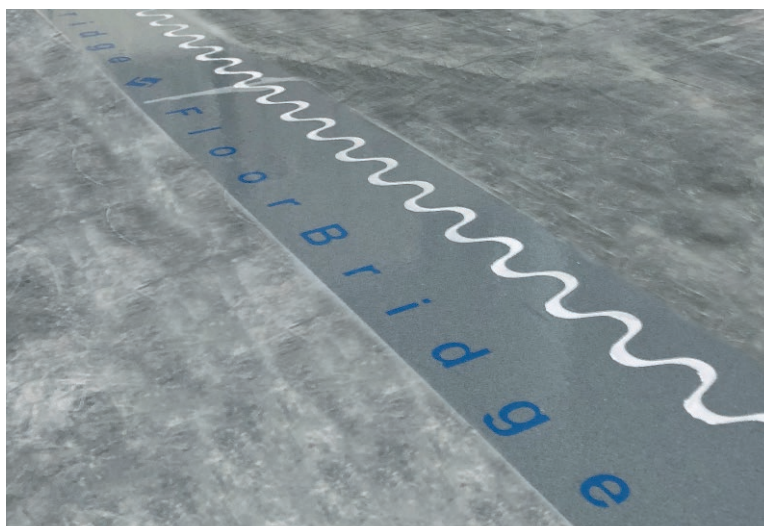
### PRODUKTEIGENSCHAFTEN

- metallfrei
- mehrfach abschleifbar
- hoch belastbar
- überbeschichtbar und frei im Design
- erhebliche Senkung der Wartungskosten von Flurförderfahrzeugen
- dichter Beschichtungsanschluss möglich
- einfacher Einbau
- vibrationsarm überfahrbar

Entspricht EU-Vibrationsrichtlinie 2002/44/EG (Deutschland Lärm,- u. Vibrations- Arbeitsschutzverordnung; Österreich VOLV Verordnung Lärm,- u. Vibrationen)

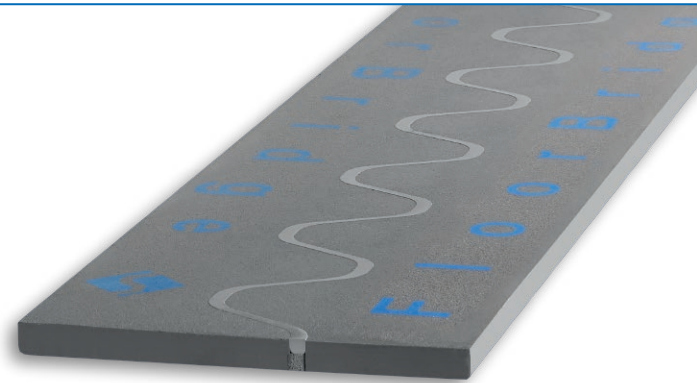


- |   |                       |   |               |
|---|-----------------------|---|---------------|
| 1 | Konstruktionsbeton    | 2 | Verbundkleber |
| 3 | Fugenprofil WGX 20/50 | 4 | Beschichtung  |





Das FloorBridge® ST 20/30 ist ein vorgefertigtes Carbon Composite Bodenfugenprofil mit mittlerer Sinuskurve, ohne Beschichtungsflansch und ist für horizontale Fugenbewegungen geeignet.



#### TECHNISCHE DATEN

Fugenprofilbreite	ca. 250 mm
Fugenprofillänge	ca. 1.200 mm eingebaut (1.195 mm netto)
Fugenprofilldicke	ca. 20 mm
Fugenbreite im Untergrund	max. 30 mm
Schmutzbremse	ca. 10 mm (je nach Ausführungsvariante)
Fugenbewegung horizontal gesamt	25 mm (-5/+20 mm)
Temperatur- einsatzbereich	-25°C bis max. +40°C (bei tieferen od. höheren Temperaturen Rücksprache mit der technischen Abteilung)
Abschleifbar	max. 2 mm
Druckfestigkeit	80 N/mm <sup>2</sup> (ONR 23303)
Belastung	entspricht Gabelstaplerklasse FL6 - Achslast 170 kN (DIN 1991-1-1)
Brandklasse	Bfl-s1 (schwer entflammbar)
Farbton	grau
Verpackung (Europalette)	84 Stk. à 1,20 m (100,8 m)

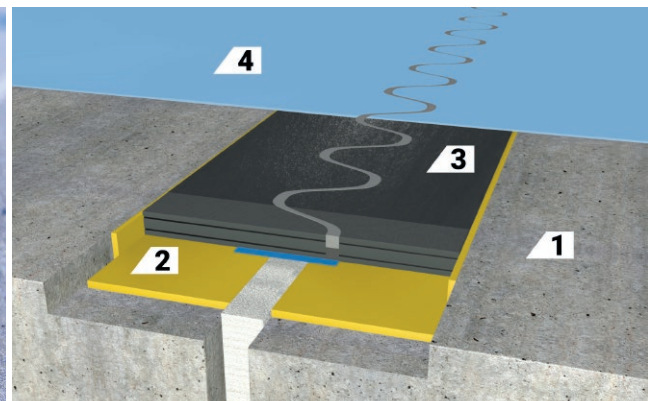
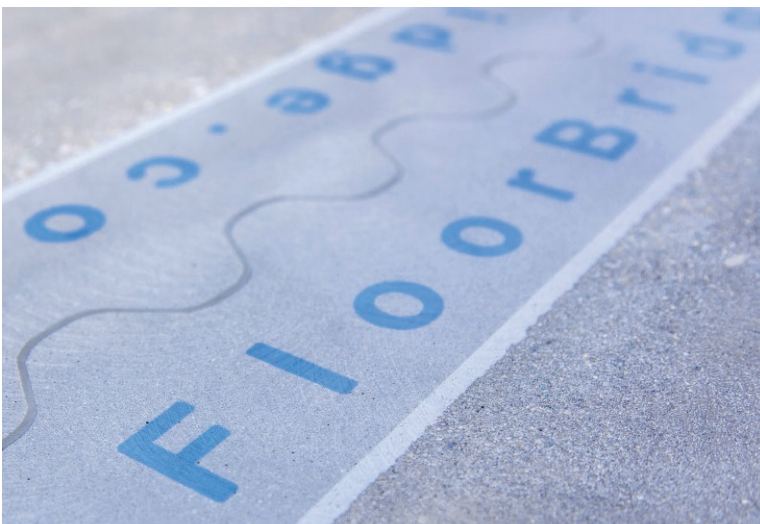
#### ANWENDUNGSGEBIET

- Lagerhallen und Hochregallager
- Industriebau
- Autohersteller und Zulieferfirmen
- Produktionsanlagen
- Shoppingcenter und Supermärkte
- Krankenhäuser und Labore
- Pharma (Produktion und Vertrieb)
- Lebensmittel (Produktion und Vertrieb)

#### PRODUKTEIGENSCHAFTEN

- metallfrei
- mehrfach abschleifbar
- hoch belastbar
- überbeschichtbar und frei im Design
- erhebliche Senkung der Wartungskosten von Flurförderfahrzeugen
- dichter Beschichtungsanschluss möglich
- einfacher Einbau
- vibrationsarm überfahrbar

Entspricht EU-Vibrationsrichtlinie 2002/44/EG (Deutschland Lärm,- u. Vibrations- Arbeitsschutzverordnung; Österreich VOLV Verordnung Lärm,- u. Vibrationen)



- |                        |                 |
|------------------------|-----------------|
| 1 Konstruktionsbeton   | 2 Verbundkleber |
| 3 Fugenprofil ST 20/30 | 4 Beschichtung  |

Das FloorBridge® SL 15/08 ist ein vorgefertigtes Carbon Composite Bodenfugenprofil mit mittlerer Sinuskurve, ohne Beschichtungsflansch und ist für horizontale Fugenbewegungen geeignet. Speziell entwickelt für schmale Risse und Schwindfugen bis max. 8 mm im Untergrund.



### TECHNISCHE DATEN

Fugenprofilbreite	ca. 130 mm
Fugenprofillänge	ca. 1.200 mm eingebaut (1.195 mm netto)
Fugenprofilldicke	ca. 15 mm
Fugenbreite im Untergrund	max. 8 mm
Schmutzbremse	ca. 10 mm (je nach Ausführungsvariante)
Fugenbewegung horizontal gesamt	8 mm (-3/+5 mm)
Temperatur-einsatzbereich	-25°C bis max. +40°C (bei tieferen od. höheren Temperaturen Rücksprache mit der technischen Abteilung)
Abschleifbar	max. 2 mm
Druckfestigkeit	60 N/mm <sup>2</sup> (ONR 23303)
Belastung	entspricht Gabelstaplerklasse FL6 - Achslast 170 kN (DIN EN 1991-1-1)
Brandklasse	Bfl-s1 (schwer entflammbar)
Farbton	grau
Verpackung (Europalette)	168 Stk. à 1,20 m (201,6 m)

### ANWENDUNGSGEBIET

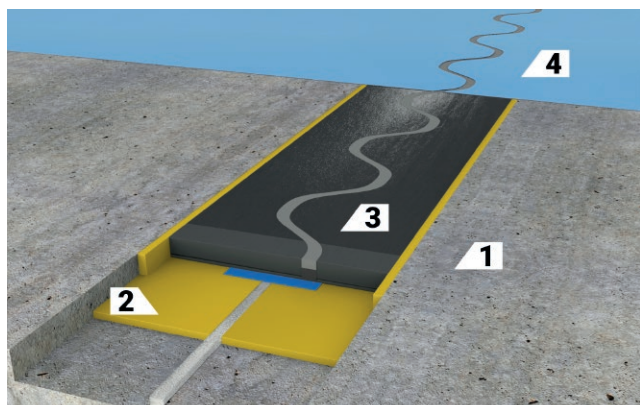
- Lagerhallen und Hochregallager
- Industriebau
- Autohersteller und Zulieferfirmen
- Produktionsanlagen
- Shoppingcenter und Supermärkte
- Krankenhäuser und Labore
- Pharma (Produktion und Vertrieb)
- Lebensmittel (Produktion und Vertrieb)
- Parkhäuser und Tiefgaragen

### PRODUKTEIGENSCHAFTEN

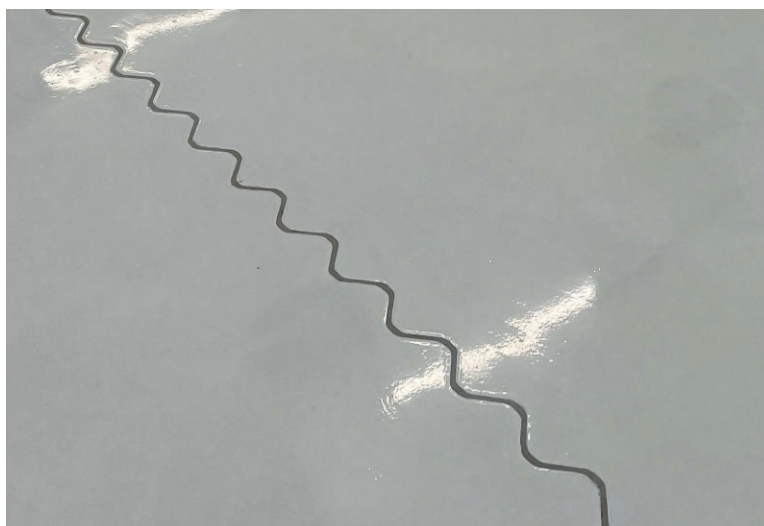
- metallfrei
- mehrfach abschleifbar
- hoch belastbar
- überbeschichtbar und frei im Design
- erhebliche Senkung der Wartungskosten von Flurförderfahrzeugen
- dichter Beschichtungsanschluss möglich
- einfacher Einbau
- vibrationsarm überfahrbar

Entspricht EU-Vibrationsrichtlinie 2002/44/EG (Deutschland Lärm,- u. Vibrations- Arbeitsschutzverordnung; Österreich VOLV Verordnung Lärm,- u. Vibrationen)

FloorBridge® SL 15/08



- 1 Konstruktionsbeton      2 Verbundkleber  
3 Fugenprofil SL 15/08    4 Beschichtung





Das FloorBridge® SL 15/05 ist ein vorgefertigtes Carbon Composite Bodenfugenprofil mit mittlerer Sinuskurve, ohne Beschichtungsflansch und ist für horizontale Fugenbewegungen geeignet. Speziell entwickelt für schmale Risse und Schwindfugen bis max. 5 mm im Untergrund.



#### TECHNISCHE DATEN

Fugenprofilbreite	ca. 80 mm
Fugenprofillänge	ca. 1.200 mm eingebaut (1.195 mm netto)
Fugenprofilldicke	ca. 15 mm
Fugenbreite im Untergrund	max. 5 mm
Schmutzbremse	ca. 5 mm (je nach Ausführungsvariante)
Fugenbewegung horizontal gesamt	5 mm (-2/+3 mm)
Temperatur-einsatzbereich	-25°C bis max. +40°C (bei tieferen od. höheren Temperaturen Rücksprache mit der technischen Abteilung)
Abschleifbar	max. 2 mm
Druckfestigkeit	60 N/mm <sup>2</sup> (ONR 23303)
Belastung	entspricht Gabelstaplerklasse FL6 - Achslast 170 kN (DIN EN 1991-1-1)
Brandklasse	Bfl-s1 (schwer entflammbar)
Farbton	grau
Verpackung (Europalette)	270 Stk. à 1,20 m (324 m)

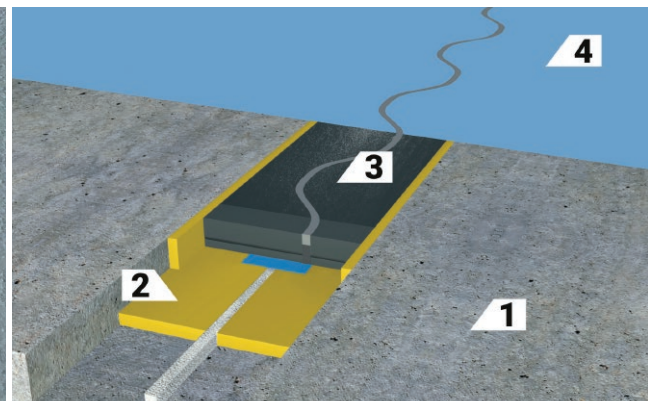
#### ANWENDUNGSGEBIET

- Lagerhallen und Hochregallager
- Industriebau
- Autohersteller und Zulieferfirmen
- Produktionsanlagen
- Shoppingcenter und Supermärkte
- Krankenhäuser und Labore
- Pharma (Produktion und Vertrieb)
- Lebensmittel (Produktion und Vertrieb)

#### PRODUKTEIGENSCHAFTEN

- metallfrei
- mehrfach abschleifbar
- hoch belastbar
- überbeschichtbar und frei im Design
- erhebliche Senkung der Wartungskosten von Flurförderfahrzeugen
- dichter Beschichtungsanschluss möglich
- einfacher Einbau
- vibrationsarm überfahrbar

Entspricht EU-Vibrationsrichtlinie 2002/44/EG (Deutschland Lärm,- u. Vibrations- Arbeitsschutzverordnung; Österreich VOLV Verordnung Lärm,- u. Vibrationen)

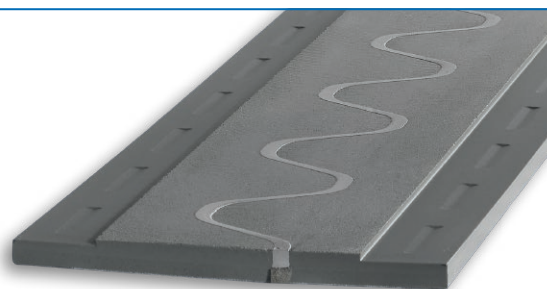


- 1 Konstruktionsbeton
- 2 Verbundkleber
- 3 Fugenprofil SL 15/05
- 4 Beschichtung

Das **FloorBridge® RC 20/30** ist ein vorgefertigtes Carbon Composite Bodenfugenprofil mit mittlerer Sinuskurve, beidseitigem Beschichtungsflansch und ist für horizontale Fugenbewegungen geeignet.

#### ANWENDUNGSGEBIET

- Lagerhallen und Hochregallager
- Industriebau
- Autohersteller und Zulieferfirmen
- Produktionsanlagen
- Shoppingcenter und Supermärkte
- Krankenhäuser und Labore
- Pharma (Produktion und Vertrieb)
- Lebensmittel (Produktion und Vertrieb)



Entspricht EU-Vibrationsrichtlinie 2002/44/EG (Deutschland Lärm,- u. Vibrations- Arbeitsschutzverordnung; Österreich VOLV Verordnung Lärm,- u. Vibrationen)

#### PRODUKTEIGENSCHAFTEN

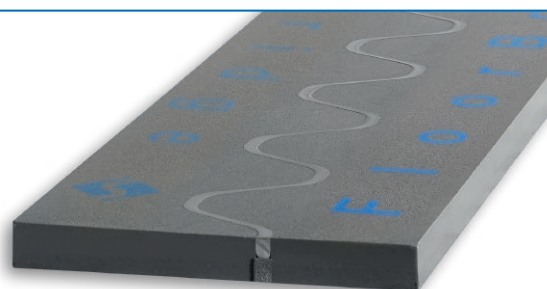
- metallfrei
- mehrfach abschleifbar
- hoch belastbar
- überbeschichtbar und frei im Design
- erhebliche Senkung der Wartungskosten von Flurförderfahrzeugen
- dichter Beschichtungsanschluss möglich
- einfacher Einbau
- vibrationsarm überfahrbar



Das **FloorBridge® ST 30/30** ist ein vorgefertigtes Carbon Composite Bodenfugenprofil mit mittlerer Sinuskurve, ohne Beschichtungsflansch und ist für horizontale Fugenbewegungen geeignet. Speziell entwickelt für den Einsatz in Hochregallager, wo eine überdurchschnittlich große Abschleiftiefe erforderlich ist.

#### ANWENDUNGSGEBIET

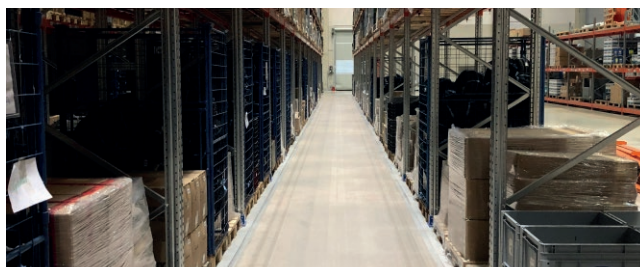
- Lagerhallen und Hochregallager
- Autohersteller und Zulieferfirmen
- Lebensmittel (Produktion und Vertrieb)



Entspricht EU-Vibrationsrichtlinie 2002/44/EG (Deutschland Lärm,- u. Vibrations- Arbeitsschutzverordnung; Österreich VOLV Verordnung Lärm,- u. Vibrationen)

#### PRODUKTEIGENSCHAFTEN

- metallfrei
- mehrfach abschleifbar
- hoch belastbar
- überbeschichtbar und frei im Design
- erhebliche Senkung der Wartungskosten von Flurförderfahrzeugen
- dichter Beschichtungsanschluss möglich
- einfacher Einbau
- vibrationsarm überfahrbar



**FloorBridge® RC 20/30**



**FloorBridge® ST 30/30**

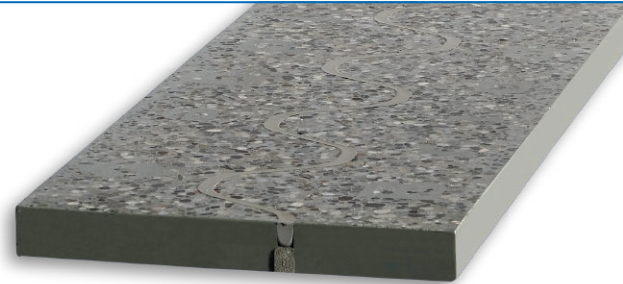
Das FloorBridge® ST 30/30 Terrazzo ist ein vorgefertigtes Carbon Composite Boden-fugenprofil mit mittlerer Sinuskurve, ohne Beschichtungsflansch und ist für hori-zontale Fugenbewegungen geeignet. Im Produktionsprozess wird ein spezieller Zu-schlagstoff beigegeben, wodurch nach dem Diamantschleifen ein Terrazzo-Effekt entsteht.

#### ANWENDUNGSGEBIET

- Industriebau
- Shoppingcenter & Supermärkte
- Krankenhäuser und Labore
- Pharma (Produktion und Vertrieb)
- Lebensmittel (Produktion und Vertrieb)

#### PRODUKTEIGENSCHAFTEN

- metallfrei
- mehrfach abschleifbar
- hoch belastbar
- überbeschichtbar und frei im Design
- erhebliche Senkung der Wartungskosten von Flurförderfahrzeugen
- dichter Beschichtungsanschluss möglich
- einfacher Einbau
- vibrationsarm überfahrbar



Entspricht EU-Vibrationsrichtlinie 2002/44/EG (Deutschland Lärm,- u. Vibrations- Arbeitsschutzverordnung; Österreich VOLV Verordnung Lärm,- u. Vibrationen)



Das FloorBridge® AC 20/30 ist ein vorgefertigtes Carbon Composite Boden-fugenprofil mit mittlerer Sinuskurve, ohne Beschichtungsflansch und ist für horizontale Fugenbewegungen geeignet. Durch die spezielle Bauart & Zusammensetzung ist eine problemlose Befahrung mit Luftkissenfahrzeugen möglich.

#### ANWENDUNGSGEBIET

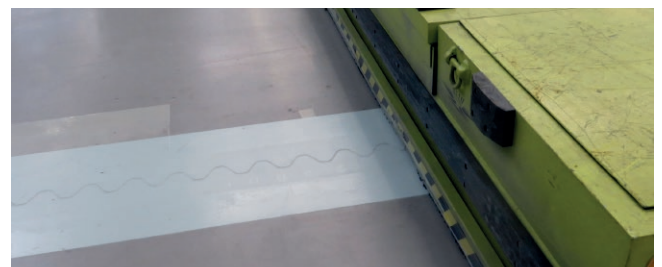
- Industriebau
- Autohersteller und Zulieferfirmen
- Lebensmittel (Produktion und Vertrieb)

#### PRODUKTEIGENSCHAFTEN

- metallfrei
- mehrfach abschleifbar
- hoch belastbar
- überbeschichtbar und frei im Design
- erhebliche Senkung der Wartungskosten von Flurförderfahrzeugen
- dichter Beschichtungsanschluss möglich
- einfacher Einbau
- vibrationsarm überfahrbar

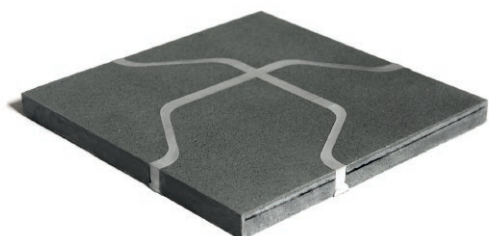


Entspricht EU-Vibrationsrichtlinie 2002/44/EG (Deutschland Lärm,- u. Vibrations- Arbeitsschutzverordnung; Österreich VOLV Verordnung Lärm,- u. Vibrationen)

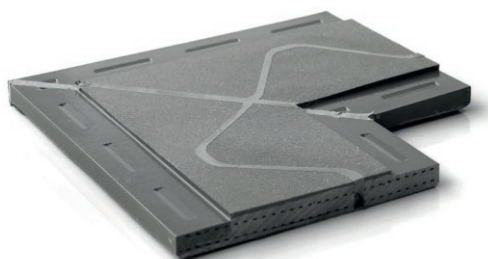




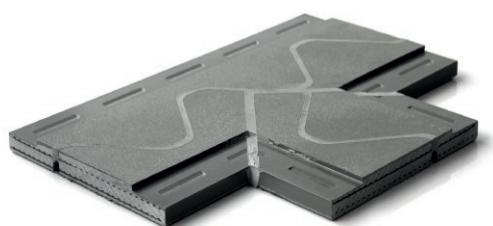
Kreuzungen, Wandanschlüsse und andere Formteile können je nach Anforderung vorgefertigt geliefert werden. Die einzigartige, flexible Systembauweise ermöglicht Formteile auch auf jeder Baustelle individuell herzustellen.



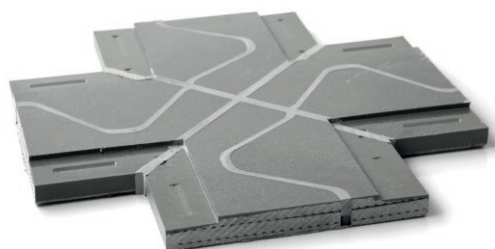
Uni-Formteil für ST 20/30, Art.Nr. 23



RC L-Formteil, Art.Nr. 91  
WGX L-Formteil, Art.Nr. 27  
CP L-Formteil, Art.Nr. 88



RC T-Formteil, Art.Nr. 92  
WGX T-Formteil, Art.Nr. 28  
CP T-Formteil, Art.Nr. 89



RC Kreuz-Formteil, Art.Nr. 64  
CP-Kreuz-Formteil, Art.Nr. 87



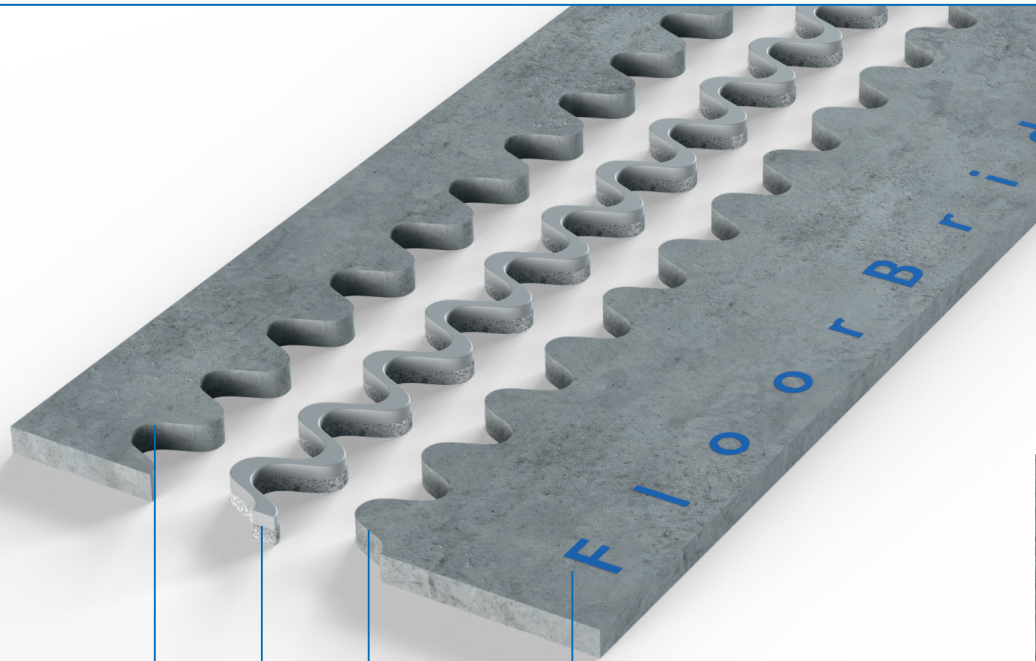
WGX-Kreuz-Formteil, Art.Nr. 29



Wandplatte  
24 x 20 cm, Art.Nr. WP  
24 x 120 cm, Art.Nr. WP 24x120

# Carbon Composite Technologie - weltweit patentiert

## Höchste Kompatibilität mit Beton und Beschichtung



Schleifindikator

Sinusfuge für vibrations-  
armes Überfahren

Fugenfüllung/Schmutzbremse

mehrfach abschleifbar und überbeschichtbar

erheblich längere Lebensdauer

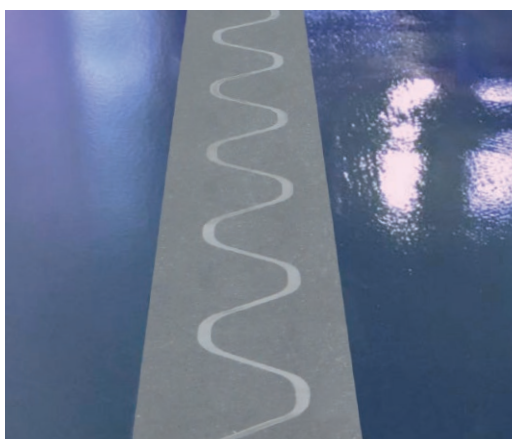
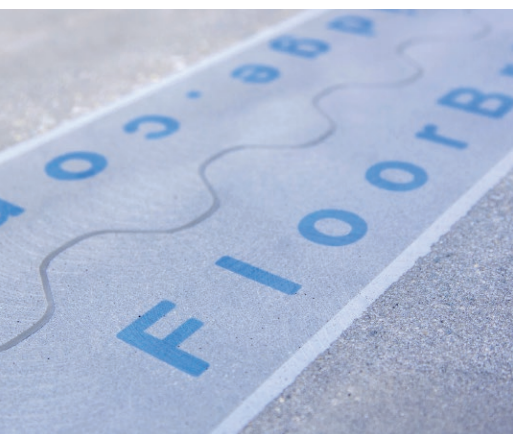
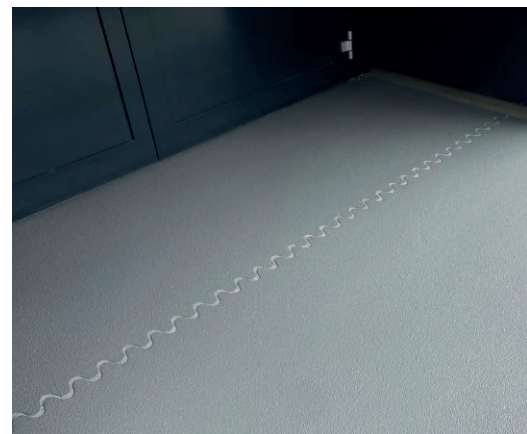
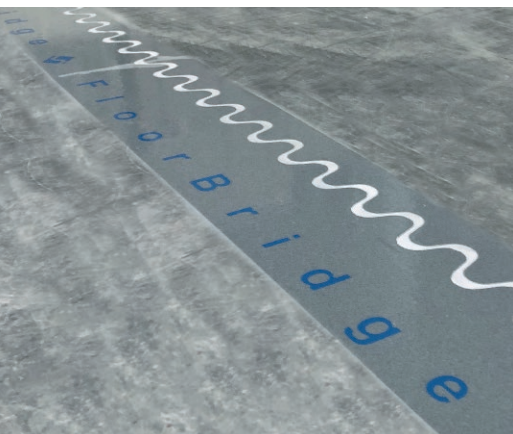
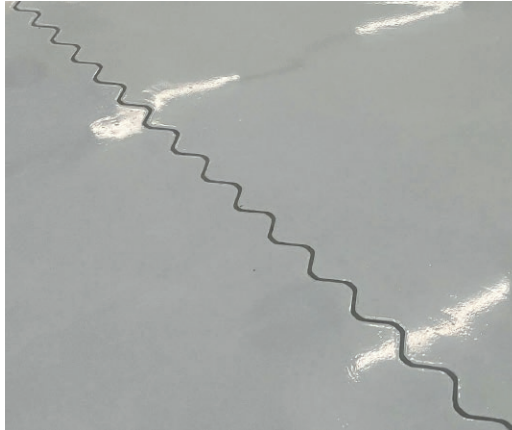
frei im Design

Einfacher Einbau. Standardisierte Länge.

nach kurzer Zeit hoch belastbar

erhebliche Senkung von Wartungskosten

# Referenzfotos Industrie



# Optimaler Schutz für Statik und Struktur von Tiefgaragen, Parkhäusern und Parkdecks

Die Substanz von Parkhäusern und Parkgaragen ist durch tausende Tonnen Belastung, Feuchtigkeit und Tausalz statisch und witterungsbedingt enormen Herausforderungen ausgesetzt.

Fugenübergangslösungen haben eine entscheidende Aufgabe.

Carbon Composite Bodenfugenprofile mit dauerhaft dichtem Beschichtungsanschluss schützen die Substanz langfristig.

Die Gründer von FloorBridge® und deren Team haben Jahrzehnte lange Erfahrung in der Branche. Mit der Weltneuheit der metallfreien Carbon Composite Technologie entstand durch höchste Kompatibilität mit Beton und Beschichtung die wahrscheinlich langlebige Lösung für Bodenfugenprofile.

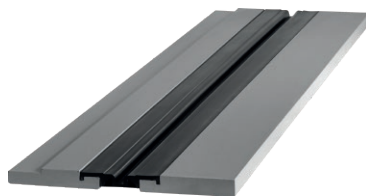
Seit mehr als 10 Jahren haben zertifizierte FloorBridge® Partner unzählige Meter Profile dauerhaft dicht und vibrationsarm überfahrbar verlegt.

- **WASSERDICHT**  
Bester Schutz durch geprüften dichten Beschichtungsanschluss und leicht auswechselbarer Dehneinlage.
- **HOCH BELASTBAR**  
Vom Fußgänger bis hin zur Schwerlast.
- **LANGE LEBENSDAUER & NIEDRIGE WARTUNGSKOSTEN**
- **VIBRATIONSARM ÜBERFAHRBAR**  
Bodenebenen angepasste Profile sind vibrationsarm überfahrbar. Dadurch sinken Wartungskosten bei Fugen und Beschichtung.
- **EINFACHER EINBAU & GERINGE EINBAUHÖHE**  
Die vorgefertigten FloorBridge® Fugenprofile können einfach und rasch eingebaut werden. Durch die geringe Einbauhöhe bestens geeignet im Neubau und in der Sanierung.
- **INDIVIDUELLE FARBGESTALTUNG**  
Die Profile können nach Wunsch beschichtet werden und passen so perfekt in Ihr Farbkonzept.

Das FloorBridge® CPS 20/50 ist ein vorgefertigtes Carbon Composite Bodenfugenprofil mit auswechselbarer Dehneinlage. Das Produkt ist für vertikale sowie horizontale Bewegungen geeignet und ist je nach Anforderung mit oder ohne Beschichtungsflansch erhältlich. Ein geprüfter wasserdichter Anschluss zur angrenzenden Beschichtung ist möglich.



FloorBridge® CPS 20/50 mit beidseitigem Beschichtungsanschluss



FloorBridge® CPS 20/50 DUO mit einseitigem Beschichtungsanschluss



FloorBridge® CPS 20/50 MONO ohne Beschichtungsanschluss

### TECHNISCHE DATEN

Fugenprofilbreite	ca. 290 mm
Fugenprofillänge	ca. 1.200 mm eingebaut (1.195 mm netto)
Fugenprofildicke	ca. 23 mm
Fugenbreite im Untergrund	max. 50 mm
Dehneinlage	ca. 100 mm
Fugenbewegung horizontal gesamt	50 mm (-20/+30 mm)
Fugenbewegung vertikal gesamt	30 mm (-15/+15 mm)
Belastung LKW	600 kN (DIN 1072)
Farbton Fugenprofil	grau
Farbton Dehneinlage	schwarz
Verpackung (Europalette)	84 Sets à 1,2 m (100,8 m)

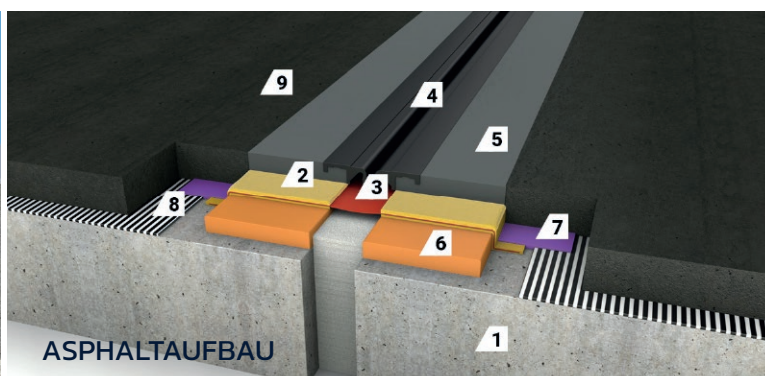
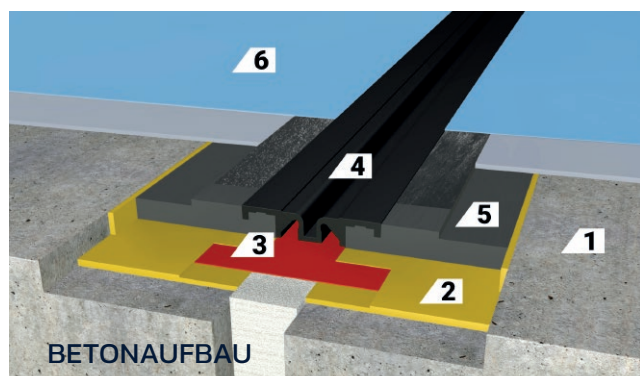
### ANWENDUNGSGEBIET

- Parkhäuser und Tiefgaragen

### PRODUKTEIGENSCHAFTEN

- geprüfter dichter Beschichtungsanschluss
- auswechselbare Dehneinlage (ohne Beschädigung der OS-Systeme)
- metallfrei
- einfacher Einbau
- geprüfte wasserdichte Systemausführung
- überbeschichtbar und frei im Design

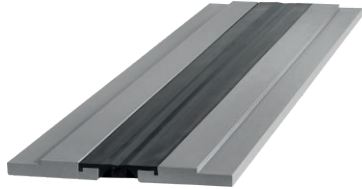
FloorBridge® CPS 20/50



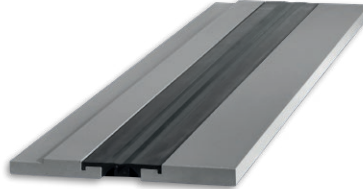
- |                              |                           |                   |                              |                         |                    |
|------------------------------|---------------------------|-------------------|------------------------------|-------------------------|--------------------|
| 1 Konstruktionsbeton         | 2 Verbundkleber           | 3 Abdichtungsband | 4 auswechselbare Dehneinlage | 5 Fugenprofil CPS 20/50 | 6 Beschichtung     |
| 1 Konstruktionsbeton         | 2 Verbundkleber           | 3 Abdichtungsband | 4 auswechselbare Dehneinlage | 5 Fugenprofil CPS 20/50 | 6 Epoxidharzmörtel |
| 7 geprüfte Flüssigabdichtung | 8 Bitumen Abdichtungsbahn | 9 Asphalt         |                              |                         |                    |



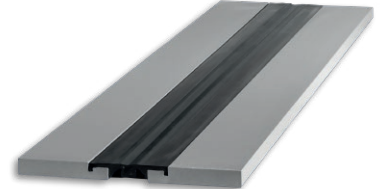
Das FloorBridge® CPS 20/50 P ist ein vorgefertigtes Carbon Composite Bodenfugenprofil mit auswechselbarer glatter Dehneinlage, wodurch Schmutzansammlungen vermieden werden. Das Produkt ist für vertikale sowie horizontale Bewegungen der Fuge geeignet und ist je nach Anforderung mit oder ohne Beschichtungsflansch erhältlich. Ein geprüfter wasserdichter Anschluss zur angrenzenden Beschichtung ist möglich.



FloorBridge® CPS 20/50 P mit beidseitigem Beschichtungsanschluss



FloorBridge® CPS 20/50 P DUO mit einseitigem Beschichtungsanschluss



FloorBridge® CPS 20/50 P MONO ohne Beschichtungsanschluss

#### TECHNISCHE DATEN

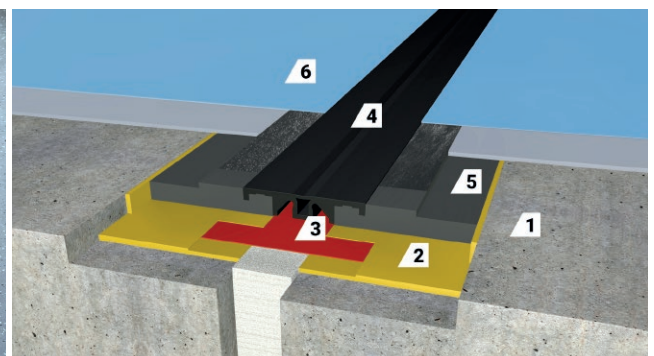
Fugenprofilbreite	ca. 290 mm
Fugenprofillänge	ca. 1.200 mm eingebaut (1.195 mm netto)
Fugenprofildicke	ca. 23 mm
Fugenbreite im Untergrund	max. 50 mm
Dehneinlage	ca. 100 mm
Fugenbewegung horizontal gesamt	15 mm (-5/+10 mm)
Fugenbewegung vertikal gesamt	10 mm (-5/+5 mm)
Belastung LKW	600 kN (DIN 1072)
Farbton Fugenprofil	grau
Farbton Dehneinlage	schwarz
Verpackung (Europalette)	84 Sets à 1,2 m (100,8 m)

#### ANWENDUNGSGEBIET

- Parkhäuser und Tiefgaragen
- Shoppingcenter
- Schulen & Bürogebäude

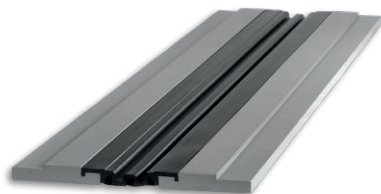
#### PRODUKTEIGENSCHAFTEN

- geprüfter dichter Beschichtungsanschluss
- auswechselbare Dehneinlage (ohne Beschädigung der OS-Systeme)
- metallfrei
- einfacher Einbau
- geprüfte wasserdichte Systemausführung
- überbeschichtbar und frei im Design

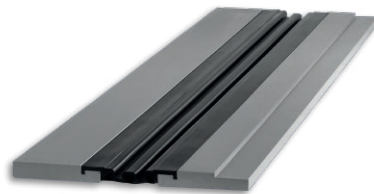


- |   |                         |   |                            |
|---|-------------------------|---|----------------------------|
| 1 | Konstruktionsbeton      | 2 | Verbundkleber              |
| 3 | Abdichtungsband         | 4 | auswechselbare Dehneinlage |
| 5 | Fugenprofil CPS 20/50 P | 6 | Beschichtung               |

Das FloorBridge® CPS 20/80 ist ein vorgefertigtes Carbon Composite Bodenfugenprofil mit auswechselbarer Dehneinlage. Das Produkt ist für vertikale sowie horizontale Bewegungen der Fuge geeignet und ist je nach Anforderung mit oder ohne Beschichtungsflansch erhältlich. Ein geprüfter wasserdichter Anschluss zur angrenzenden Beschichtung ist möglich.



FloorBridge® CPS 20/80 mit beidseitigem Beschichtungsanschluss



FloorBridge® CPS 20/80 DUO mit einseitigem Beschichtungsanschluss



FloorBridge® CPS 20/80 MONO ohne Beschichtungsanschluss

### TECHNISCHE DATEN

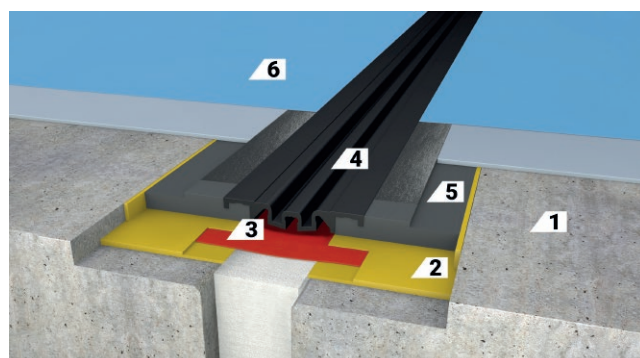
Fugenprofilbreite	ca. 325 mm
Fugenprofillänge	ca. 1.200 mm eingebaut (1.195 mm netto)
Fugenprofildicke	ca. 23 mm
Fugenbreite im Untergrund	max. 80 mm
Dehneinlage	ca. 130 mm
Fugenbewegung horizontal gesamt	80 mm (-30/+50 mm)
Fugenbewegung vertikal gesamt	50 mm (-25/+25 mm)
Belastung LKW	600 kN (DIN 1072)
Farbton Fugenprofil	grau
Farbton Dehneinlage	schwarz
Verpackung (Europalette)	84 Sets à 1,2 m (100,8 m)

### ANWENDUNGSGEBIET

- Parkhäuser und Tiefgaragen

### PRODUKTEIGENSCHAFTEN

- geprüfter dichter Beschichtungsanschluss
- auswechselbare Dehneinlage (ohne Beschädigung der OS-Systeme)
- metallfrei
- einfacher Einbau
- geprüfte wasserdichte Systemausführung
- überbeschichtbar und frei im Design

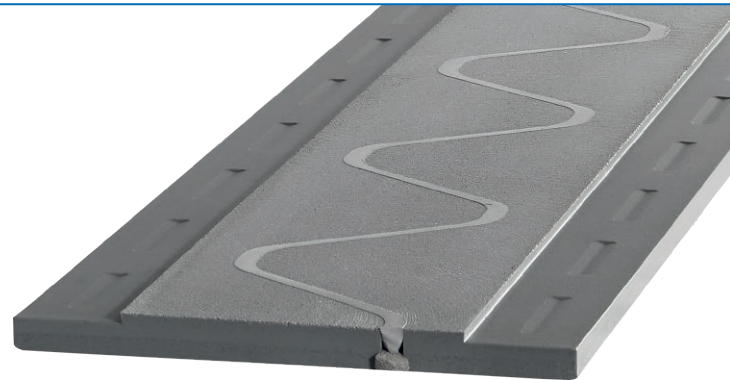


- 1 Konstruktionsbeton
- 2 Verbundkleber
- 3 Abdichtungsband
- 4 auswechselbare Dehneinlage
- 5 Fugenprofil CPS 20/80
- 6 Beschichtung





Das FloorBridge® CP 20/80 ist ein vorgefertigtes Carbon Composite Bodenfugenprofil mit mittlerer Sinuskurve und beidseitigem Beschichtungsflansch. Das Produkt ist für horizontale Bewegungen der Fuge geeignet. Ein geprüfter wasserdichter Anschluss zur angrenzenden Beschichtung ist möglich.



#### TECHNISCHE DATEN

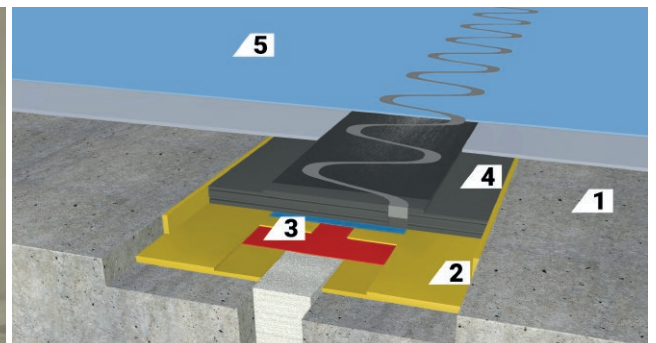
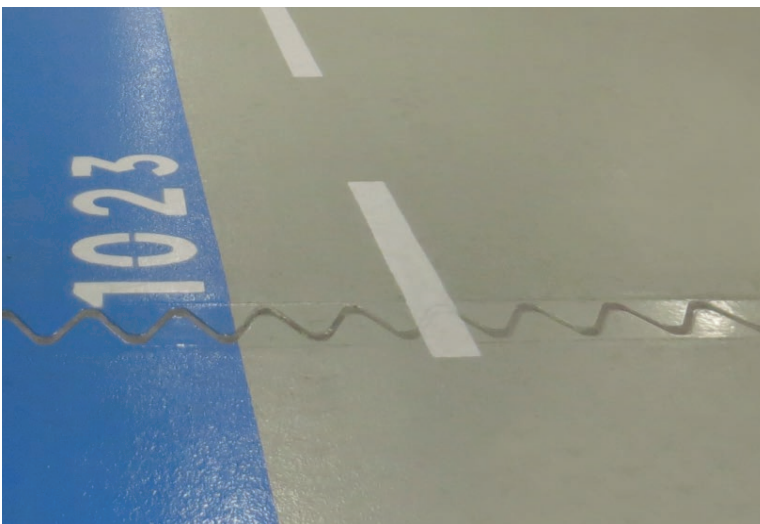
Fugenprofilbreite	ca. 260 mm
Fugenprofillänge	ca. 1.200 mm eingebaut (1.195 mm netto)
Fugenprofildicke	ca. 20 mm
Fugenbreite im Untergrund	max. 80 mm
Schmutzbremse	ca. 20 mm (je nach Ausführungsvariante)
Fugenbewegung horizontal gesamt	50 mm (-10/+40 mm)
Temperatur-einsatzbereich	-25°C bis max. +40°C (bei tieferen od. höheren Temperaturen Rücksprache mit der technischen Abteilung)
Abschleifbar	max. 2 mm
Belastung LKW	600 kN (DIN 1072)
Brandklasse	Bfl-s1 (schwer entflammbar)
Farbton	grau
Verpackung (Europalette)	84 Stk. à 1,20 m (100,8 m)

#### ANWENDUNGSGEBIET

- Parkhäuser und Tiefgaragen

#### PRODUKTEIGENSCHAFTEN

- geprüfter dichter Beschichtungsanschluss
- auswechselbare Dehneinlage (ohne Beschädigung der OS-Systeme)
- metallfrei
- einfacher Einbau
- geprüfte wasserdichte Systemausführung
- überbeschichtbar und frei im Design



- 1 Konstruktionsbeton
- 2 Verbundkleber
- 3 Abdichtungsband
- 4 Fugenprofil CP 20/80
- 5 Beschichtung



Das FloorBridge® SL 15/08 ist ein vorgefertigtes Carbon Composite Bodenfugenprofil mit mittlerer Sinuskurve, ohne Beschichtungsflansch und ist für horizontale Fugenbewegungen geeignet. Speziell entwickelt für schmale Risse und Schwindfugen bis max. 8 mm im Untergrund.



### TECHNISCHE DATEN

Fugenprofilbreite	ca. 130 mm
Fugenprofillänge	ca. 1.200 mm eingebaut (1.195 mm netto)
Fugenprofildicke	ca. 15 mm
Fugenbreite im Untergrund	max. 8 mm
Schmutzbremse	ca. 10 mm (je nach Ausführungsvariante)
Fugenbewegung horizontal gesamt	8 mm (-3/+5 mm)
Temperatur-einsatzbereich	-25°C bis max. +40°C (bei tieferen od. höheren Temperaturen Rücksprache mit der technischen Abteilung)
Abschleifbar	max. 2 mm
Druckfestigkeit	60 N/mm <sup>2</sup> (ONR 23303)
Belastung	entspricht Gabelstaplerklasse FL6 - Achslast 170 kN (DIN EN 1991-1-1)
Brandklasse	Bfl-s1 (schwer entflammbar)
Farbton	grau
Verpackung (Europalette)	168 Stk. à 1,20 m (201,6 m)

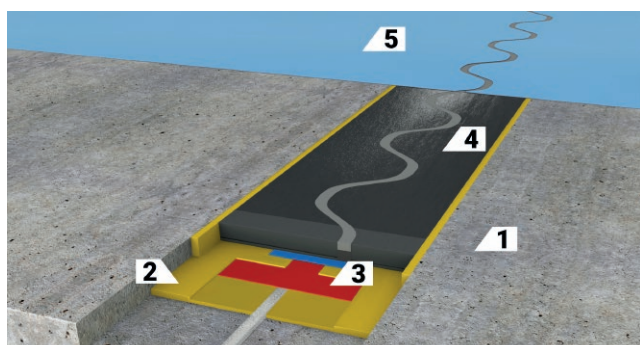
### ANWENDUNGSGEBIET

- Parkhäuser und Tiefgaragen
- Lagerhallen und Hochregallager
- Industriebau
- Autohersteller und Zulieferfirmen
- Produktionsanlagen
- Shoppingcenter und Supermärkte
- Krankenhäuser und Labore
- Pharma (Produktion und Vertrieb)
- Lebensmittel (Produktion und Vertrieb)

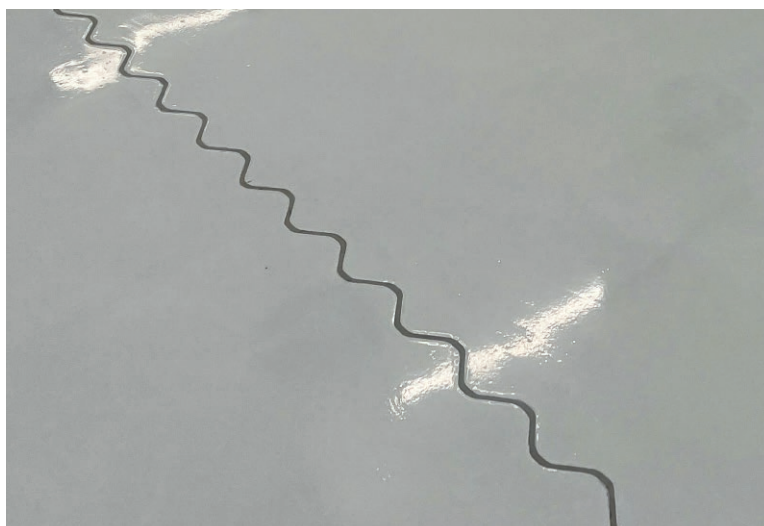
### PRODUKTEIGENSCHAFTEN

- geprüfter dichter Beschichtungsanschluss
- auswechselbare Dehneinlage (ohne Beschädigung der OS-Systeme)
- metallfrei
- einfacher Einbau
- geprüfte wasserdichte Systemausführung
- überbeschichtbar und frei im Design

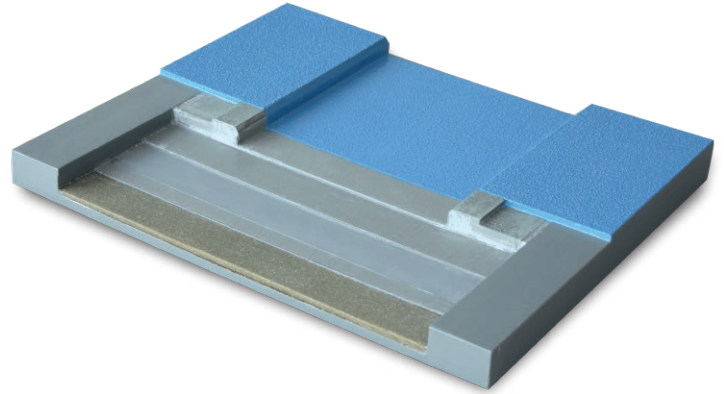
FloorBridge® SL 15/08



- 1 Konstruktionsbeton
- 2 Verbundkleber
- 3 Abdichtungsband
- 4 Fugenprofil SL 15/08
- 5 Beschichtung



Das FloorBridge® Verdunstungssystem ist ein vorgefertigtes Carbon Composite Seitenteil mit Beschichtungsflansch. Ein geprüfter wasserdichter Anschluss zur angrenzenden Beschichtung ist möglich.



**TECHNISCHE DATEN**

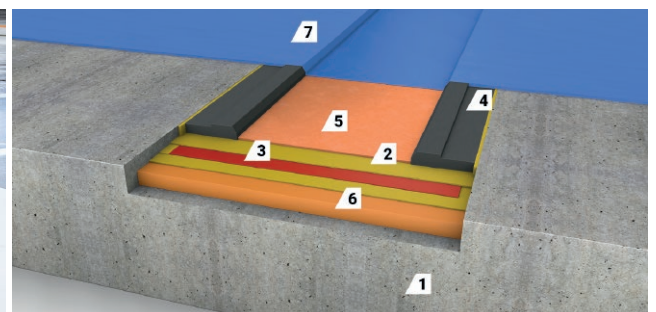
Gesamtbreite	ca. 410 mm (je nach Anforderung variabel)
Länge	ca. 1.200 mm eingebaut (1.195 mm netto)
Tiefe des Verdunstungssystem	max. 20 mm (Einstellbar nach Anforderung)
Farbton	grau
Verpackung (Europalette)	90 Stk. à 1,20 m (108 m)

**ANWENDUNGSGEBIET**

- Parkhäuser und Tiefgaragen (Neubau und Sanierung)

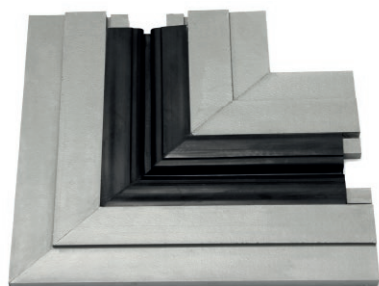
**PRODUKTEIGENSCHAFTEN**

- metallfrei
- einfacher Einbau
- geringe Einbauhöhe
- geprüfte wasserdichte Systemausführung
- überbeschichtbar und frei im Design

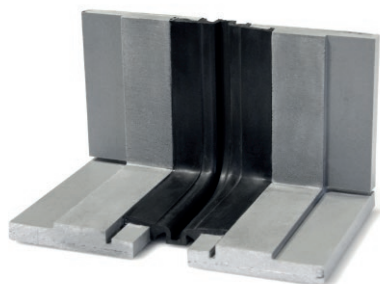


- |   |                        |   |                        |
|---|------------------------|---|------------------------|
| 1 | Konstruktionsbeton     | 2 | Verbundkleber          |
| 3 | Abdichtungsband        | 4 | Seitenteil 23x80       |
| 5 | Connect Höhenausgleich | 6 | Epoxy Ausgleichsmörtel |
| 7 | Beschichtung           |   |                        |

Kreuzungen, Wandanschlüsse und andere Formteile können je nach Anforderung vorgefertigt geliefert werden. Die einzigartige, flexible Systembauweise ermöglicht Formteile auch auf jeder Baustelle individuell herzustellen.



CPS L-Formteil



CPS Boden/Wand-Formteil 90°



CPS T-Formteil



CPS Kreuz-Formteil



CPS Wandanschlussprofil



**Wandplatte**  
24 x 20 cm, Art.Nr. WP  
24 x 120 cm, Art.Nr. WP 24x120

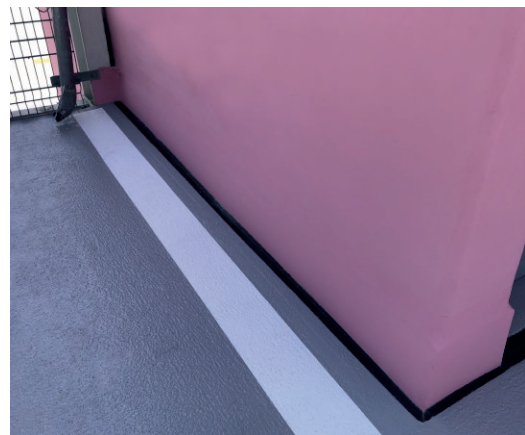
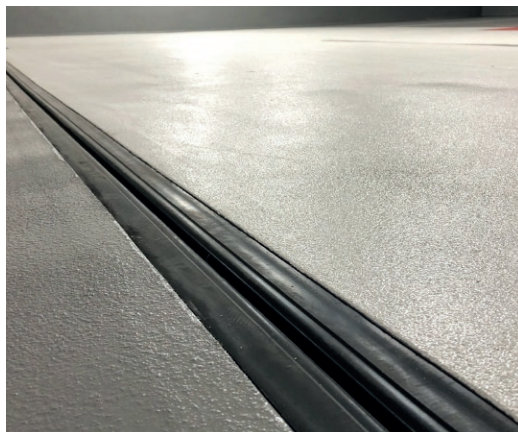
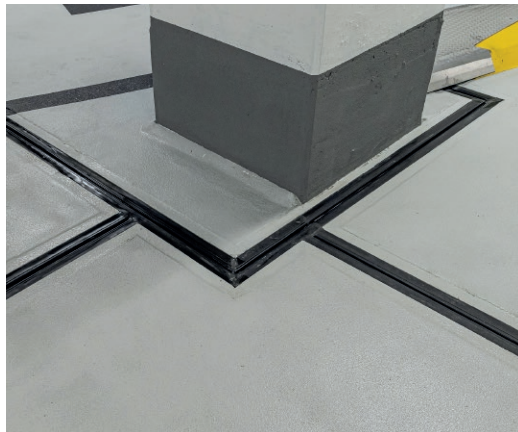
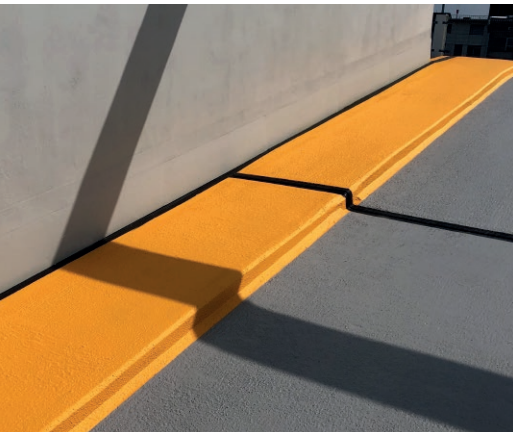
# Carbon Composite Technologie - weltweit patentiert

## Höchste Kompatibilität mit Beton und Beschichtungen



- Schutz der Substanz vor Nässe und Salz
- erheblich längere Lebensdauer
- frei im Design
- Einfacher Einbau. Standardisierte Länge.
- nach kurzer Zeit überfahrbar

# Referenzfotos Parkhaus





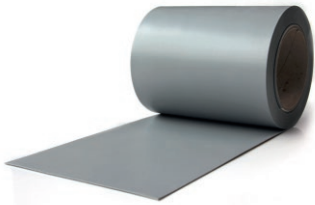
- FloorBridge® Kleber Connect 01/03**
- 9 kg, Art.Nr. 35
  - 30 kg, Art.Nr. 122/Art.Nr. 34
- FloorBridge® Kleber Connect 04**
- 26 kg, Art.Nr. 147



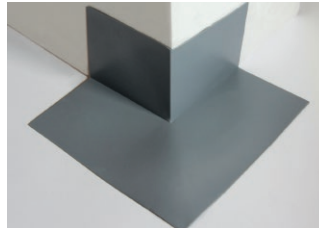
- FloorBridge® Finish**
- transparent, Art.Nr. 151
  - color ca. RAL 7001, Art.Nr. 152



- FloorBridge® Epoxy mortar 300**, Art.Nr. 166



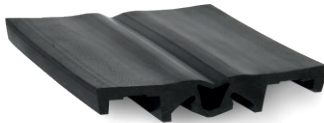
- Abdichtungsband (à 40 Meter)**
- SM 150, Art.Nr. 33
  - SM 200, Art.Nr. 69
  - SM 500, Art.Nr. 135
  - SM 700, Art.Nr. 138



- Abdichtungsband für**
- Außenecken 100 x 100 mm, Art.Nr. 71
  - Innenecken 100 x 100 mm, Art.Nr. 72
  - Kreuzungen, Art.Nr. 119



- FloorBridge® Dehnungsgummi für CPS 20/50**, Art.Nr. 100



- FloorBridge® Dehnungsgummi für CPS 20/50 P**, Art.Nr. 128



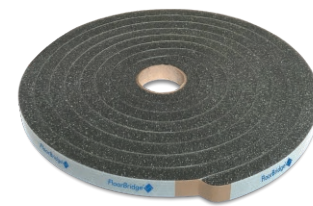
- FloorBridge® Dehnungsgummi für CPS 20/80**, Art.Nr. 101



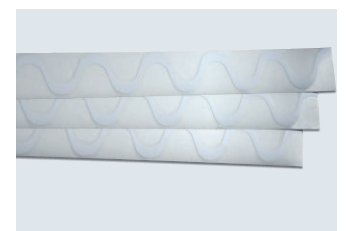
- FloorBridge® Wandanschlussgummi für CPS-Profile**, Art.Nr. 102



- FloorBridge® Einlage für Dehnungsgummi**, Art.Nr. 124



- FloorBridge® PU-Schaumband**, Art.Nr. 154



- FloorBridge® Schutzfolien für:**
- WGX 20/50, Art.Nr. SF1
  - ST 20/30, Art.Nr. SF5
  - RC 20/30, Art.Nr. SF5
  - AC 20/30, Art.Nr. SF5
  - SL 15/08, Art.Nr. SF7



- FloorBridge® Cleaner**, Art.Nr. 9603900



- FloorBridge® Connect 12**, Art.Nr. 3182121



- FloorBridge® Estrich Dämmstreifen**, Art.Nr. 129



FloorBridge® Spachtel SP 04  
universal, Art.Nr. 37



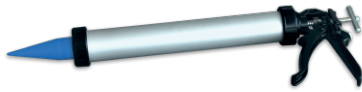
Andrückroller 50 mm,  
Art.Nr. P1-229/5



Einbauhilfe



Waage, Art.Nr. S15-PWS35



Kartuschenpistole,  
Art.Nr. T3-115660



Klebeband, Art.Nr. 402-75



40 mm Stukkateurspachtel



Flachpinsel 10 mm, Art.Nr. 172



Alulatte



# FloorBridge®

Carbon Composite Joint Profiles

## HEADQUARTER

FloorBridge® International GmbH  
Gewerbepark 21  
A-4101 Feldkirchen a. d. Donau  
+43 7233 20 030  
office@floorbridge.com  
floorbridge.com

