

# Flowcrete

for the world at your feet



## FÜR HYGIENISCHE, LANGLEBIGE UND FUGENLOSE FUSSBÖDEN

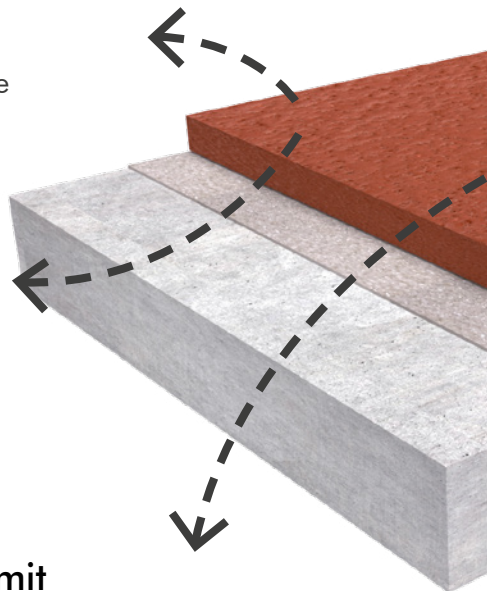
Die zertifizierten Flowfresh OS-Systeme – ideal für den Einsatz in Bereichen, in denen die Hygiene entscheidend ist.

# WELCHE NEUHEITEN BIETET DIE FLOWFRESH-PALETTE?

**1** **Spezialisiereere glatte Bodenbelagsysteme**  
Speziellerer Dickenbereich für leichte und mittlere Beanspruchung.

**2** **Mehr Belagsoptionen**  
Die Verarbeiter können ihre Wahl auf der Grundlage von Dicke, einfacher Anwendung und Kosten treffen.

**3** **Rutschhemmende Systeme mit unterschiedlichen Rutschhemmklassen**  
Mehr Sicherheit, wie von der Industrie gefordert.



## Hauptvorteile der Flowfresh-Palette:



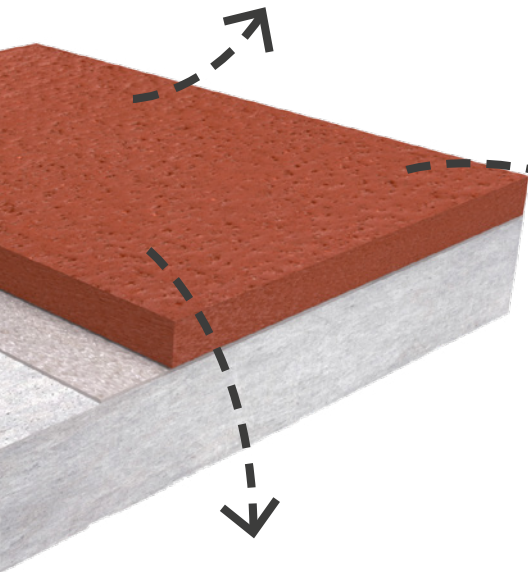
### Lebenszykluskosten

Robuste Polyurethanbetonsysteme verringern die Häufigkeit von Reparaturen und müssen nicht ersetzt werden.

4

## SCHNELLSYSTEM-AUSFÜHRUNGEN

Für den Fall, dass Sie den Bodenbelag schnell betreten müssen.



5

## Neues antistatisches Bodenbelagsystem

Schützen Sie Ihre Einrichtung, elektronische Geräte und Mitarbeiter vor ESD-Effekten.

6

## Neue Verpackungsgrößen

Reduzieren den Lagerbestand und verbessern die Flexibilität vor Ort.



## Geringeres Risiko

Hygienische Polyurethanbetonböden, verringern die Möglichkeit einer mikrobiellen Kontamination und die Gefahr von Betriebsunfällen durch Ausrutschen.

# 1. SPEZIALISIERTERE GLATTE BODENBELAGSYSTEME

Die neue Flowfresh-Palette bietet jetzt 2 spezifische Systeme für Bereiche, in denen ein leichter bis mittlerer Verkehr zu erwarten ist, wie z. B. Verpackungs- und Verarbeitungsbereiche. Solche Bereiche erfordern ein Polyurethanbeton-Bodensystem mit einer matten/stumpfen und fugenlosen Oberfläche. Im Gegensatz zum früheren System ist dieses neue System ausgereifter und bietet verschiedene Stärken von 2 bis 6 mm, um eine bessere Leistung zu erzielen.

Weitere wichtige Vorteile sind die chemische Beständigkeit, Verschleißfestigkeit und leichte Reinigungsmöglichkeit, die beide Systeme bieten:



## Mikroben-/Pilzbeständigkeit

Die HACCP-zertifizierten und nach ISO 22196 geprüften Polyurethan-Bodenbeläge bieten einen verbesserten Produktschutz durch die antimikrobielle Silberionentechnologie Polygiene®.



## Produktzertifizierung Indoor Air Comfort und Indoor Air Comfort GOLD

Diese Zertifizierung trägt zur Förderung emissionsarmer Produkte bei und belegt die Einhaltung aller relevanten VOC-bezogenen Anforderungen in Europa (staatlich und freiwillig). Indoor Air Comfort Gold-Zertifikate werden von Programmen direkt als Nachweis für nachhaltige Gebäude wie BREEAM international und LEED akzeptiert.

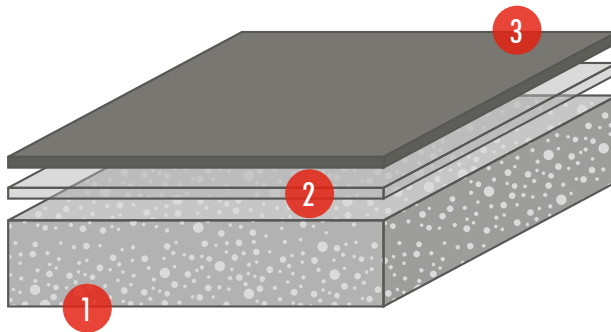


## Flowfresh SL (2 mm)

---

Ein nach HACCP International zertifizierter und antimikrobiell behandelter Bodenbelag aus Polyurethanbeton, der sich mit einer Stärke von nur 2 mm am besten für Verpackungsbereiche und Verarbeitungszonen eignet, die leicht bis mittelstark begangen und befahren werden.

Das System ist tolerant gegenüber zeitweiligen Verschüttungen bis zu 60 °C und anhaltender trockener Hitze von -20 °C bis 50 °C.

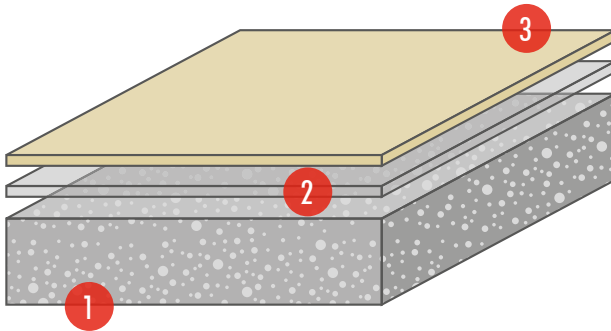


<b>1</b>	<b>Vorbereiteter Untergrund</b>
<b>2</b>	<b>Primer</b> Flowprime Wenn ein DPM erforderlich ist: Hydraseal DPM Wenn hohe Hitzebeständigkeit entscheidend ist: Flowfresh Primer oder Scratchcoat (Flowfresh SL)
<b>3</b>	<b>Beschichtung</b> Flowfresh SL (Dichte 1,9 kg/l) für 2 mm

# Flowfresh MF (4–6 mm)

Ein nach HACCP International zertifizierter und antimikrobiell behandelter Bodenbelag aus Polyurethanbeton, der sich mit einer Stärke von 4 bis 6 mm am besten für Verpackungsbereiche und Verarbeitungszonen eignet, die mittelstark begangen und befahren werden.

Das System ist tolerant gegenüber zeitweiligen Verschüttungen bis zu 80 °C und anhaltender trockener Hitze von -20 °C bis 70 °C.



<b>1</b>	<b>Vorbereiteter Untergrund</b>
<b>2</b>	<b>Primer</b> Flowprime Wenn ein DPM erforderlich ist: Hydraseal DPM Wenn hohe Hitzebeständigkeit entscheidend ist: Flowfresh Primer Scratchcoat (Flowfresh SL) <b>ggf. Quarzsandabstreuung</b> 0,4–0,8 mm Quarzsand (nicht anwendbar bei Scratchcoat)
<b>3</b>	<b>Beschichtung</b> Flowfresh MF (Dichte 2,0 kg/l) für 4 mm

## 2. MEHR BESCHICHTUNGSOPTIONEN

Heutzutage ist es in vielen Bereichen wie der Lebensmittel- und Getränkeindustrie, der pharmazeutischen Industrie und der Elektronikindustrie unerlässlich, eine breite Palette von Optionen für fugenlose Oberflächenschutzsysteme anzubieten.

Jeder Anwender wird nach der Lösung Ausschau halten, die seinen Interessen am besten entspricht, je nach Stärke, einfacher Anwendung, Haltbarkeit, Geschwindigkeit der Anwendung, Kosten usw.

Für jede dieser Anforderungen und bezogen auf die verschiedenen Anwendungsbereiche bietet die neue Flowfresh -Palette eine größere Vielfalt an Alternativen bei Beschichtungen, die es ermöglichen, den Grad der Spezifität jedes der Systeme zu erhöhen.

Von 2 mm bis 11 mm Stärke bietet Flowfresh:

<b>Glatte Oberfläche</b>	Flowfresh SL, MF, ESD SL und seine entsprechenden Schnellversionen.
<b>Grob (Mörtel)</b>	Flowfresh HF, RT, HF LT und seine entsprechenden Schnellversionen.
<b>Kontrollierte Oberflächenstruktur</b>	Flowfresh SR12, SR20 and SR24 und seine entsprechenden Schnellversionen.

VERARBEITBARKEIT (NUTZSCHICHT)					
AM LEICHTESTEN ANWENDBAR			AM SCHWERSTEN ANWENDBAR		
Flowfresh SL & SL Quick	Flowfresh MF & MF Quick	Flowfresh HD & HD Quick	Flowfresh RT & RT Quick	Flowfresh HF & HF Quick	Flowfresh Mortar & Mortar Quick

KOSTEN PRO M <sup>2</sup> / MM (NUTZSCHICHT)					
HÖCHSTE			GERINGSTE		
Flowfresh SL & SL Quick	Flowfresh MF & MF Quick	Flowfresh RT & RT Quick	Flowfresh HD & HD Quick	Flowfresh HF & HF Quick	Flowfresh Mortar & Mortar Quick

### 3. RUTSCHHEMMENDE SYSTEME MIT UNTERSCHIEDLICHEN QUALITÄTEN

Bei der Auswahl des Bodenbelags für Ihr Projekt müssen neben den ästhetischen und funktionalen Anforderungen auch bestimmte Spezifikationen erfüllt werden, die von der Art der Nutzung des Bereichs abhängen.

Je nach Art der Tätigkeit ist es in einer Vielzahl von Fußgängerzonen, insbesondere in Nassbereichen von Produktionsanlagen usw., notwendig, eine bestimmte Art von Oberflächenstruktur zu definieren, um Rutschfestigkeit, Arbeitssicherheit und Konformität zu gewährleisten.

**Die wichtigsten zu berücksichtigenden Faktoren sind:**

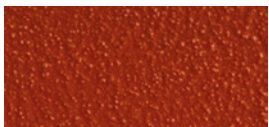
- Das Bodenprofil.
- Die Bodenneigung.
- Die Art des Schuhwerks oder der Reifen.
- Die Materialien oder Verschüttungen auf dem Boden (und das Reinigungsverfahren).
- Das Verdrängungsvolumen durch Verschüttungen auf dem Boden (d. h. profilbezogen).
- Die Geschwindigkeit von Fahrzeugen oder Fußgängern.

Die neue Flowfresh-Palette bietet jetzt 3 neue Systeme mit 3 verschiedenen Rutschfestigkeitsgraden, die viele der oben beschriebenen Risikofaktoren direkt beeinflussen, indem sie eine größere und kontrolliertere Struktur, neue Beschichtungen und eine vollständige Garantie durch die Prüfung der Rutschfestigkeit gemäß DIN 51130 bieten.

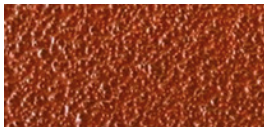


# Flowfresh-SR-Systeme

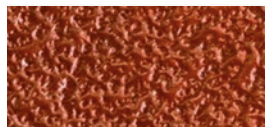
GEPRÜFT IN DEUTSCHLAND



Flowfresh SR24



Flowfresh SR20



Flowfresh SR12



# Rutschfestigkeit für Arbeitsräume und -flächen






Die Arbeitsräume und -bereiche sind nach folgenden Kriterien klassifiziert:





R: Fünf Bewertungsgruppen auf der Grundlage der Größe und der Rutschgefahr.

V: Zahl, die das Mindestvolumen des Verdrängungsraums angibt.

LEISTUNG FÜR RUTSCHFESTIGKEIT		
SYSTEM	EINSTREUKORN	<sup>(2)</sup> KLASSIFIZIERUNG
Flowfresh SR24	0,4–0,8 mm	R12–V4
Flowfresh SR20	0,9–1,2 mm	R13–V6
Flowfresh SR12	1–2 mm	R13–V10

<sup>(2)</sup>Rutschfestigkeitsergebnis gemäß DIN 51130

				
R9 6°–10°	R10 10°–19°	R11 19°–27°	R12 27°–35°	R13 > 35°

			
V4 4 cm <sup>3</sup> / dm <sup>3</sup>	V6 6 cm <sup>3</sup> / dm <sup>3</sup>	V8 8 cm <sup>3</sup> / dm <sup>3</sup>	V10 10 cm <sup>3</sup> / dm <sup>3</sup>

## 4. SCHNELLSYSTEM-AUSFÜHRUNGEN

Wenn der Zeitpunkt der Verlegung ein entscheidender Faktor für die endgültige Wahl des Bodenbelags ist, müssen Lösungen gefunden werden, die diesen Anforderungen entsprechen. Der Markt verlangt zunehmend nach Lösungen, die die Anwendungszeiten verkürzen und die Ausfallzeiten so weit wie möglich minimieren.

Die neue Flowfresh-Palette bietet nun die meisten ihrer Polyurethanbeton-Bodensysteme in einer Schnellversion an.

Die Flowfresh-Schnellversionen stellen einen großen qualitativen Sprung in der Entwicklung von Projekten dar. Sie ermöglichen, die Aushärtungsgeschwindigkeit der Nutzschrift im Vergleich zu den regulären Flowfresh-Versionen um 1/3 zu reduzieren, sodass sie in nur 5 Stunden begehbar sind. Dies bedeutet nicht nur eine erhebliche Zeitersparnis, sondern auch eine erhebliche Reduzierung der Installationskosten.

AUSHÄRTUNGSGESCHWINDIGKEIT <sup>(1)</sup>						
SCHNELLSYSTEME						
5 STUNDEN						
Flowfresh SL Quick	Flowfresh MF Quick	Flowfresh HF Quick	Flowfresh RT Quick	Flowfresh SR24 Quick	Flowfresh SR20 Quick	Flowfresh SR12 Quick
HERKÖMMLICHE SYSTEME						
16 STUNDEN						
Flowfresh SL	Flowfresh MF	Flowfresh HF	Flowfresh RT	Flowfresh HF LT		
Flowfresh SR24	Flowfresh SR20	Flowfresh SR12	Flowfresh ESD SL			

<sup>(1)</sup> Mindestwartezeit, bevor die Nutzschrift bei 20°C Umgebungstemperatur begehbar ist

## 5. NEUES ANTISTATISCHES BODENBELAGSYSTEM

Antistatische Bodenbeläge werden in Bereichen eingesetzt, in denen elektrostatische Entladungen einen Brand oder eine Explosion verursachen können (ATEX), die Verwendung empfindlicher elektronischer Geräte stören oder diese beschädigen, Schäden an elektronischen Fertigprodukten verursachen oder die Mitarbeiter belästigen können (EPA).

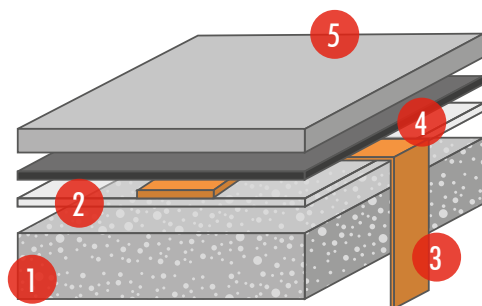
Antistatische Bodenbeläge haben ableitende oder leitende Eigenschaften. Sie zerstreuen entweder die Ladungen, die sich auf dem Boden ansammeln, oder lassen sie auf den Boden abfließen, wodurch ihre schädlichen Auswirkungen minimiert werden.

Die neue Flowfresh-Palette ist eine komplette Neuformulierung der bekannten Flowfresh ESD MF, die nicht nur ihren Namen in Flowfresh ESD SL ändert, sondern auch alle ihre Eigenschaften verbessert, indem sie eine geringe Stärke, eine einfache Installation und eine matte/stumpfe und ästhetische Oberfläche bietet.

### Flowfresh ESD SL (2-3 mm)

---

Ein leitfähiger/ESD, chemikalienbeständiger, antimikrobiell behandelter Polyurethanbeton-Bodenbelag mit einer glatten, matt gefärbten Oberfläche, der die erforderliche Rutschfestigkeit in Räumen und Bereichen bietet, in denen der Boden mittleren mechanischen und chemischen Belastungen ausgesetzt sein soll.



<b>1</b>	<b>Vorbereiteter Untergrund</b>
<b>2</b>	<b>Primer</b> Flowprime oder Hydraseal DPM oder Flowfresh Primer oder Scratchcoat (Flowfresh SL)
<b>3</b>	<b>Leitfähiges Gitter aus 10 mm breitem Kupferband</b>
<b>4</b>	<b>Primer</b> Peran ESD Primer WB
<b>5</b>	<b>Beschichtung</b> Flowfresh ESD SL (bei einer Dichte von 1,7 kg/l)

Dieses System erfüllt die Anforderungen von EN IEC 61340-4-5 und EN IEC 61340-4-5 für elektrische Eigenschaften:

<b>BODENWIDERSTAND R<sub>g</sub></b>	
DE IEC 61340-4-1	$R_g < 1 \times 10^9 \Omega$
<b>BODENWIDERSTAND R<sub>2</sub></b>	
EN 1081	3 k $\Omega$
<b>GESAMTWIDERSTAND DES SYSTEMS</b>	
DE IEC 61340-4-5	$R_g < 1 \times 10^9 \Omega$
<b>MAXIMAL ERZEUGTES POTENZIAL AM KÖRPER</b>	
Gehtest EN IEC 61340-4-5	< 100 V

## 6. NEUE VERPACKUNGSGRÖSSEN

Die neue Verpackung ermöglicht, die Lagerbestände zu reduzieren und die Flexibilität vor Ort zu steigern. Das neue Format reduziert die Anzahl der verschiedenen Verpackungsgrößen für ein und dasselbe Produkt.

In der nachstehenden Tabelle finden Sie Informationen über die neue Flowfresh-Verpackung, in der Sie dasselbe zuverlässige Produkt in einer neuen Größe finden. Da sich die Zusammensetzung nicht geändert hat, funktionieren Ihre WFlowfresh-Produkte weiterhin wie bisher.

Produktname	Einheit (kg)	Flowfresh / Flowcrete Teil A	Flowfresh / Flowcrete Teil B	Teil C	Teil D
Flowfresh Primer	6,5	2,5	2,6	1,4	–
Flowfresh SL	17,6	2,5	2,6	12	0,5
	35,2	2 x 2,5	2 x 2,6	24	2 x 0,5
Flowfresh MF	20,6	2,5	2,6	15	0,5
Flowfresh HD	25,2	2,5	2,6	19,6	0,5
Flowfresh ESD SL	26,97	2 x 2,5	2 x 2,6	16,73	0,04
Flowfresh RT	26	2,5	2,6	20,4	0,5
Flowfresh HF	29,7	2,5	2,6	24,1	0,5
Flowfresh Mortar	32	2,5	2,6	26,4	0,5

### Verpackungsaufkleber:

---

Um die Identifizierung der neuen Verpackungsgröße zu erleichtern und Fehler beim Mischen von Kombinationen zu vermeiden, werden während der Übergangszeit, in der die alte und die neue Verpackung parallel bestehen, gelbe Aufkleber mit einem QR-Code auf den Verpackungen angebracht. Der QR-Code führt zu Informationen über die neuen Mischkombinationen.

## Jerrycan



50 mm

## Tasche



100 mm

